

受益者のみなさまへ

毎々、格別のお引き立てにあずかり、厚くお礼申し上げます。さて、「フィデリティ・ハイ・イールド・ボンド・オープン ポートフォリオA(為替ヘッジなし)」は、第222期～第227期まで決算を行いましたので、運用状況をご報告申し上げます。今後とも一層のご愛顧を賜りますよう、お願い申し上げます。

運用報告書
(全体版)

第47作成期(2020年5月23日～2020年11月24日)

第222期(決算日 2020年6月22日)

第223期(決算日 2020年7月22日)

第224期(決算日 2020年8月24日)

第225期(決算日 2020年9月23日)

第226期(決算日 2020年10月22日)

第227期(決算日 2020年11月24日)

■当ファンドの仕組みは次の通りです。

商品分類	追加型投信／海外／債券	
信託期間	原則無期限です。	
運用方針	<p>「フィデリティ・ハイ・イールド・ボンド・オープン ポートフォリオA(為替ヘッジなし)」は主としてマザーファンドに投資を行います。実質外貨建資産については、原則として為替ヘッジを行いません。</p> <p>下記の運用方針はファンドの主要な投資対象である「フィデリティ・ハイ・イールド・ボンド・オープン・マザーファンド」の運用方針です。</p> <ul style="list-style-type: none"> ●米ドル建高利回り事業債(ハイ・イールド・ボンド)を主要な投資対象とします。 ●個別企業分析に基づき、米ドル建高利回り事業債(ハイ・イールド・ボンド)を中心に投資することにより、高水準の利息等収入の確保を図るとともに値上り益の追求を目指します。 ●個別企業分析にあたっては、アナリストによる独自の企業調査情報を活用し、個別の企業の信用分析とポートフォリオ・マネージャーによる「ボトム・アップ・アプローチ」を重視した運用を行います。 ●ポートフォリオ構築にあたっては、分散投資を基本としリスク分散を図ります。 ●債券等の組入比率は、原則として高位を維持します。ただし、市況動向等により弾力的に変更を行う場合があります。 ●フィデリティ・マネジメント・アンド・リサーチ・カンパニー・エルエルシーに、運用の指図に関する権限を委託します。 ●市況動向、資金動向等によっては上記のような運用ができない場合もあります。 	
主要運用対象	ベビード ファンド	フィデリティ・ハイ・イールド・ボンド・オープン・マザーファンド受益証券を主要な投資対象とします。
	マザー ファンド	米ドル建高利回り事業債(ハイ・イールド・ボンド)を主要な投資対象とします。
組入制限	ベビード ファンド	ハイ・イールド・ボンドへの実質投資割合には、制限を設けません。株式への実質投資割合は、投資信託財産の純資産総額の20%以下とします。外貨建資産への実質投資割合には制限を設けません。
	マザー ファンド	ハイ・イールド・ボンドへの投資割合には、制限を設けません。株式への投資割合は、投資信託財産の純資産総額の20%以下とします。外貨建資産への投資割合には制限を設けません。
分配方針	<p>毎決算時(原則毎月22日。同日が休業日の場合は翌営業日。)に原則として以下の収益分配方針に基づき分配を行います。</p> <ul style="list-style-type: none"> ●分配対象額の範囲は、繰越分を含めた利息等収入と売買益(評価益)を含みます。等の全額とします。 ●分配金額は、委託会社が基準価額の水準等を勘案して決定します。※ただし、必ず分配を行うものではありません。 ●収益の分配に充てなかった利益については、運用の基本方針に基づいて運用を行います。 	

フィデリティ・ハイ・イールド・ ボンド・オープン ポートフォリオA(為替ヘッジなし)

〈お問合せ先〉

フィデリティ投信株式会社 カスタマー・コミュニケーション部
東京都港区六本木七丁目7番7号 TRI-SEVEN ROPPONGI

 0120-00-8051 (無料)

受付時間: 営業日の午前9時～午後5時

 <https://www.fidelity.co.jp/>

お客様の口座内容などに関するご照会は、お申し込みされた販売会社にお尋ねください。

フィデリティ投信株式会社



■最近5作成期の運用実績

作成期	基準価額			ベンチマーク*		新株予約権付社債 (転換社債) 組入比率	債券 組入比率	債券 先物比率	純資産額
	(分配落)	税込 分配金	期中 騰落率	期中 騰落率	期中 騰落率				
43作成期 (2018年11月22日)	円	円	%		%	%	%	%	百万円
	5,783	240	1.0	206,253	1.8	—	90.9	—	5,926
44作成期 (2019年5月22日)	5,730	240	3.2	214,227	3.9	—	89.5	—	5,956
45作成期 (2019年11月22日)	5,512	240	0.4	216,874	1.2	0.6	90.9	—	5,671
46作成期 (2020年5月22日)	4,905	240	△6.7	204,075	△5.9	0.6	91.7	—	5,132
47作成期 (2020年11月24日)	5,031	165	5.9	222,412	9.0	0.8	93.8	—	5,039

ベンチマーク：ICE BofA USハイ・イールド・コンストレインド・インデックス(円換算)

*ICE BofA USハイ・イールド・コンストレインド・インデックス(円換算)は、株式会社三菱UFJ銀行が発表する換算レートをもとに委託会社が算出しています。

*ICE BofAはICE BofA indexを現状有姿の状態でライセンス供与しており、同インデックスに関し保証したり、同インデックスおよびそこに反映され、関連している、あるいはそこから派生しているいかなるデータに関して、その適切性、品質、正確性、完全性を保証するものではありません。またICE BofAは、それらの利用に際し責任を負うものではなく、フィデリティ投信株式会社あるいは同社の商品やサービスにつき、スポンサー提供、支持、もしくは推奨するものではありません。

This Japanese translation of the disclaimer is for informational purposes only, and the English language disclaimer, which is available upon request, controls with respect to ICE Data Indices, LLC and the ICE BofA Indices.

(注1) 基準価額の騰落率は分配金込み。(分配金を再投資することにより算出したファンドの騰落率とは異なります。)

(注2) 当ファンドはマザーファンドを組入れますので、「新株予約権付社債(転換社債)組入比率」「債券組入比率」「債券先物比率」は実質比率を記載しております。

(注3) 債券先物比率=買建比率-売建比率

(注4) 43作成期対応期間(第198期～第203期)、44作成期対応期間(第204期～第209期)、45作成期対応期間(第210期～第215期)、46作成期対応期間(第216期～第221期)、47作成期対応期間(第222期～第227期)の各作成期末税込分配金は、各作成期対応期間の累計です。

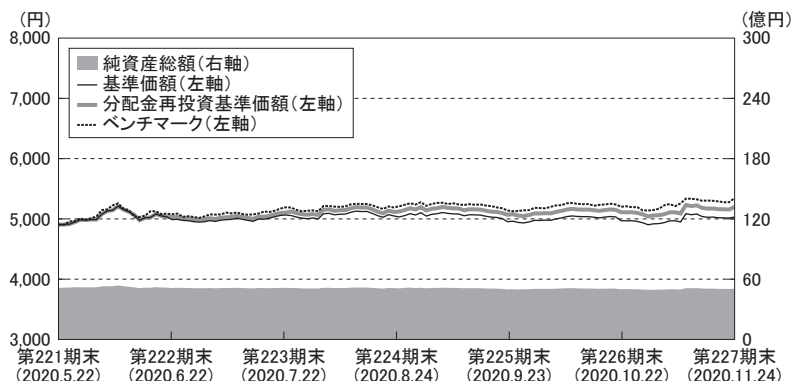
■過去6ヶ月間の基準価額と市況等の推移

決算期	年 月 日	基準価額		ベンチマーク		新株予約権付社債 (転換社債) 組入比率	債券 組入比率	債券 先物比率
		騰落率	騰落率	騰落率	騰落率			
第222期	(期首) 2020年5月22日	円	%		%	%	%	%
	(期末) 2020年6月22日	4,905	—	204,075	—	0.6	91.7	—
第223期	(期首) 2020年6月22日	5,028	2.5	211,198	3.5	0.6	93.4	—
	(期末) 2020年7月22日	4,988	—	211,198	—	0.6	93.4	—
第224期	(期首) 2020年7月22日	5,081	1.9	215,847	2.2	0.7	93.6	—
	(期末) 2020年8月24日	5,056	—	215,847	—	0.7	93.6	—
第225期	(期首) 2020年8月24日	5,057	0.0	216,744	0.4	0.7	95.3	—
	(期末) 2020年9月23日	5,032	—	216,744	—	0.7	95.3	—
第226期	(期首) 2020年9月23日	4,979	△1.1	213,855	△1.3	0.7	94.7	—
	(期末) 2020年10月22日	4,954	—	213,855	—	0.7	94.7	—
第227期	(期首) 2020年10月22日	4,995	0.8	216,435	1.2	0.7	93.6	—
	(期末) 2020年11月24日	4,970	—	216,435	—	0.7	93.6	—
		5,056	1.7	222,412	2.8	0.8	93.8	—

(注) 期末基準価額は分配金込み、騰落率は期首比です。

■運用経過の説明

●基準価額等の推移



第222期首: 4,905円

第227期末: 5,031円 (既払分配金165円)

騰落率: 6.0% (分配金再投資ベース)

(注) 分配金再投資基準価額およびベンチマークは、2020年5月22日の値をファンドの基準価額と同一になるように指数化しています。

* 分配金再投資基準価額は、税引前の分配金を分配時に再投資したものとみなして計算したもので、ファンド運用の実質的なパフォーマンスを示すものです。

* 分配金を再投資するかどうかについてはお客様がご利用のコースにより異なります。また、ファンドの購入価額により課税条件も異なります。従って、お客様の損益の状況を示すものではありません。

※ベンチマークは「ICE BofA USハイ・イールド・コンストレインド・インデックス(円換算)」です。

●基準価額の主な変動要因

当期の当ファンドの騰落率は、+6.0%でした。

当ファンドは、フィデリティ・ハイ・イールド・ボンド・オープン・マザーファンド受益証券を組み入れることにより実質的な運用を当該マザーファンドにおいて行っております。

当期は、政府や金融当局の迅速且つ大規模な経済及び相場支援策を背景に、リスク資産に対する投資家心理の改善傾向が続き、米国ハイ・イールド債券相場も値上がりしたことが基準価額にプラスとなりました。なお、当ファンドは、為替ヘッジを行っておりませんので、為替相場の変動が基準価額に反映されます。為替相場が前期末比で円高米ドル安となったことは、当ファンドの基準価額にマイナスに寄与しました。

●投資環境

当期の米国ハイ・イールド債券相場の騰落率は、ICE BofA USハイ・イールド・コンストレインド・インデックスで+12.3%(米ドル・ベース、以下同じ)となりました。一方、米10年国債は-1.5%、米投資適格社債は+6.5%となりました。当期末時点の米国ハイ・イールド債券の利回り(上記インデックス・ベース)は前期末の7.71%から5.35%に低下(価格は上昇)、一方、米10年国債利回りは同0.65%から0.87%へ上昇(価格は下落)したことから、両者の利回り格差は大きく縮小しました。

当期の米国金融市場は、新型コロナウイルス・ショックによる3月のリスク資産相場急落後、4月、5月と続いた急回復基調を引き継ぎました。米国株価は大幅に値上がりし、ハイ・イールド債券相場も前期末比で大きく上昇しました。期中、新型コロナウイルスの感染拡大は続き、先行き見通しが完全に晴れたわけではありませんが、米連邦準備制度理事会(FRB)によるハイ・イールド債券の買い取りを含む積極的な資金供給策や、政府の経済対策の継続見通し、コロナワクチンの開発・普及期待などが期を通じて投資家心理を支えました。FRBは9月半ばに開催した米連邦公開市場委員会(FOMC)において、長期の低金利政策を確約する「フワード・ガイダンス」を導入し、ゼロ金利政策を少なくとも2023年末まで続ける方針を示しました。また、物価上昇率は「当面2%超を目指す」とし、2%に到達するまで利上げを見送るとも宣言しました。

注目されていた11月の大統領選ではバイデン氏の当選が確実となり、政局不透明感が後退しました。また、バイデン氏が前FRB議長であったイエレン氏を次期財務長官に指名すると伝わり、緩和的な金融政策が維持されるとの見方が強まりました。一方、追加経済対策を巡る与野党協議は膠着状態が続き、パウエルFRB議長は景気回復に向けた追加の財政支援の必要性を訴え、議会に対して早期の合意を求め続けました。

※文中の騰落率は、米ドル、現地期末ベースです。また、リターン、利回りの数値はICE BofAのインデックスによるものです。

●ポートフォリオ

当ファンドは、フィデリティ・ハイ・イールド・ボンド・オープン・マザーファンド受益証券を通じて投資を行っております。マザーファンドは、主として米ドル建て高利回り事業債(ハイ・イールド・ボンド)を中心に分散投資を行い、高水準の利息等の収入を確保するとともに、値上り益の追求を目指し運用を行います。当期もこれまでと変わらず、徹底した企業分析に基づき、個別銘柄の選択を重視した運用を行いました。

組入上位5業種

前作成期末

	業種	比率
1	通信	17.4%
2	エネルギー	13.6
3	テクノロジー／エレクトロニクス	7.3
4	メディア／ケーブル	6.9
5	健康サービス	6.4

当作成期末

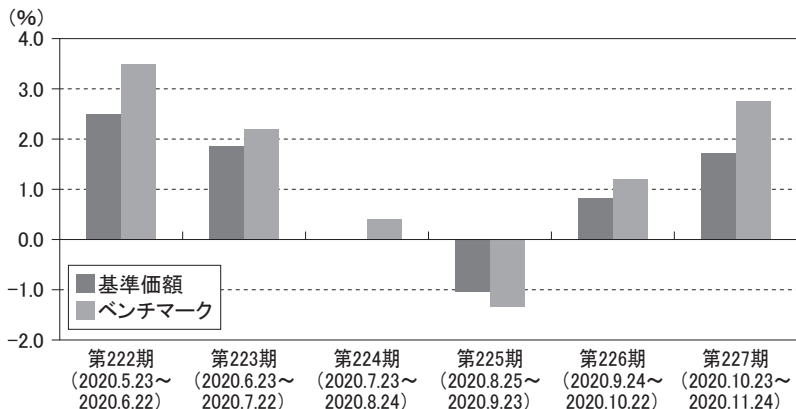
	業種	比率
1	エネルギー	17.0%
2	通信	14.6
3	健康サービス	6.6
4	メディア／ケーブル	6.4
5	テクノロジー／エレクトロニクス	5.0

(注)「比率」欄は、マザーファンドの投資資産に対する割合です。

●ベンチマークとの差異

以下のグラフは、当ファンドの基準価額とベンチマークの騰落率の対比です。

当ファンドの基準価額とベンチマークの対比(期別騰落率)



(注)基準価額の騰落率は、税引前の分配金を分配時に再投資したものとみなして計算しています。

※ベンチマークは「ICE BofA USハイ・イールド・コンストレインド・インデックス(円換算)」です。

当期の当ファンドの騰落率は、ベンチマークの騰落率の+9.0%を下回りました。

なお、当ファンドは、フィデリティ・ハイ・イールド・ボンド・オープン・マザーファンド受益証券を組み入れることにより実質的な運用を当該マザーファンドにおいて行っております。

以下、当期の運用経過については、フィデリティ・ハイ・イールド・ボンド・オープン・マザーファンドについて記載しています。

当期のファンドの対ベンチマークでの運用実績には、主に以下の要因が寄与しました。

プラス要因：

- ・ 食品・医薬品小売における銘柄選択
- ・ カジノ・セクターをベンチマークに対し高く保有していたこと、及び同セクターにおける銘柄選択

マイナス要因：

- ・ 通信セクター、ケーブル／衛星テレビセクターをベンチマークに対し高く保有していたこと
- ・ 大型小売セクターをベンチマークに対し低く保有していたこと

■ 分配金

当作成期の1万口当たり分配金(税引前)は、分配方針に基づき下記表中の分配額とさせていただきます。また、収益分配に充てなかった利益につきましては信託財産中に留保し、運用の基本方針に基づいて運用します。

● 分配原資の内訳

(単位:円、1万口当たり・税引前)

項目	第222期	第223期	第224期	第225期	第226期	第227期
	2020年5月23日 ~2020年6月22日	2020年6月23日 ~2020年7月22日	2020年7月23日 ~2020年8月24日	2020年8月25日 ~2020年9月23日	2020年9月24日 ~2020年10月22日	2020年10月23日 ~2020年11月24日
当期分配金	40	25	25	25	25	25
(対基準価額比率)	0.80%	0.49%	0.49%	0.50%	0.50%	0.49%
当期の収益	24	22	13	16	20	23
当期の収益以外	15	2	11	8	4	1
翌期繰越分配対象額	363	361	350	341	337	335

- * 「当期の収益」および「当期の収益以外」は円未満切捨てのため、合計額が「当期分配金」と一致しない場合があります。
- * 当期分配金の「対基準価額比率」は当期分配金(税引前)の期末基準価額(分配金込み)に対する比率であり、ファンドの収益率とは異なります。
- * 投資信託の計理上、「翌期繰越分配対象額」が当該決算期末日時点の基準価額を上回ることがありますが、実際には基準価額を超えて分配金が支払われることはありません。

■ 今後の運用方針

当ファンドにつきましては、引き続きフィデリティ・ハイ・イールド・ボンド・オープン・マザーファンド受益証券を組み入れることにより、実質的な運用を当該マザーファンドにて行います。

新型コロナウイルスの感染再拡大による景気停滞懸念や、大統領選後の政権移行に関する不透明感が完全に払しょくされたわけではありませんが、金融当局の低金利政策、及び政府の追加財政支援は今後も継続されることが期待され、ハイ・イールド社債相場を支えると見ています。また、コロナウイルスのワクチンが普及すれば景気の先行きに対する信頼感が高まることでしょう。格付機関によるデフォルト率予想は既に市場に織り込まれており、当初予想に比べ今後も低下する見込みです。低金利環境が続くと予想される中、ハイ・イールド社債の利回りは投資家にとって引き続き魅力ある水準にあると考えます。

運用においては、引き続き経済環境、発行体の格下げ及びデフォルト動向、市場の流動性などを注視し、慎重な姿勢を維持する方針です。これまでと変わらず、個別企業の業績、財務状況への影響を慎重に見極め、バリュエーションや市場流動性を十分に考慮した上での銘柄選別を行ってまいります。

■ 1万口（元本10,000円）当たりの費用明細

項目	第222期～第227期		項目の概要
	2020年5月23日～2020年11月24日		
	金額	比率	
(a) 信託報酬	43円	0.864%	(a) 信託報酬＝当作成期中の平均基準価額×信託報酬率 当作成期中の平均基準価額は5,024円です。
（投信会社）	(21)	(0.418)	委託した資金の運用の対価
（販売会社）	(21)	(0.418)	購入後の情報提供、交付運用報告書等各種書類の送付、口座内でのファンドの 管理及び事務手続き等の対価
（受託会社）	(1)	(0.027)	運用財産の保管・管理、投信会社からの指図の実行の対価
(b) 売買委託手数料 （株式）	0 (0)	0.000 (0.000)	(b) 売買委託手数料＝ $\frac{\text{当作成期中の売買委託手数料}}{\text{当作成期中の平均受益権口数}}$ 売買委託手数料は、有価証券等の売買の際、売買仲人に支払う手数料
(c) 有価証券取引税	—	—	(c) 有価証券取引税＝ $\frac{\text{当作成期中の有価証券取引税}}{\text{当作成期中の平均受益権口数}}$ 有価証券取引税は、有価証券の取引の都度発生する取引に関する税金
(d) その他費用	2	0.048	(d) その他費用＝ $\frac{\text{当作成期中のその他費用}}{\text{当作成期中の平均受益権口数}}$
（保管費用）	(1)	(0.023)	保管費用は、有価証券等の保管及び資金の送金・資産の移転等のために、海外 における保管銀行等に支払う費用。また、信託事務の諸費用等が含まれます。
（監査費用）	(0)	(0.004)	監査費用は、ファンドの監査人等に対する報酬及び費用
（その他）	(1)	(0.022)	その他には、法定書類等（有価証券届出書、目論見書、運用報告書等）の作成、 印刷、提出等に係る費用や法律顧問、税務顧問に対する報酬及び費用等が含ま れます。
合計	46	0.911	

(注1) 当作成期中の費用（消費税のかかるものは消費税を含む）は、追加、解約によって受益権口数に変動があるため、簡便法により算出した結果です。なお、売買委託手数料、有価証券取引税及びその他費用は、このファンドが組み入れているマザーファンドが支払った金額のうち、このファンドに対応するものを含みます。

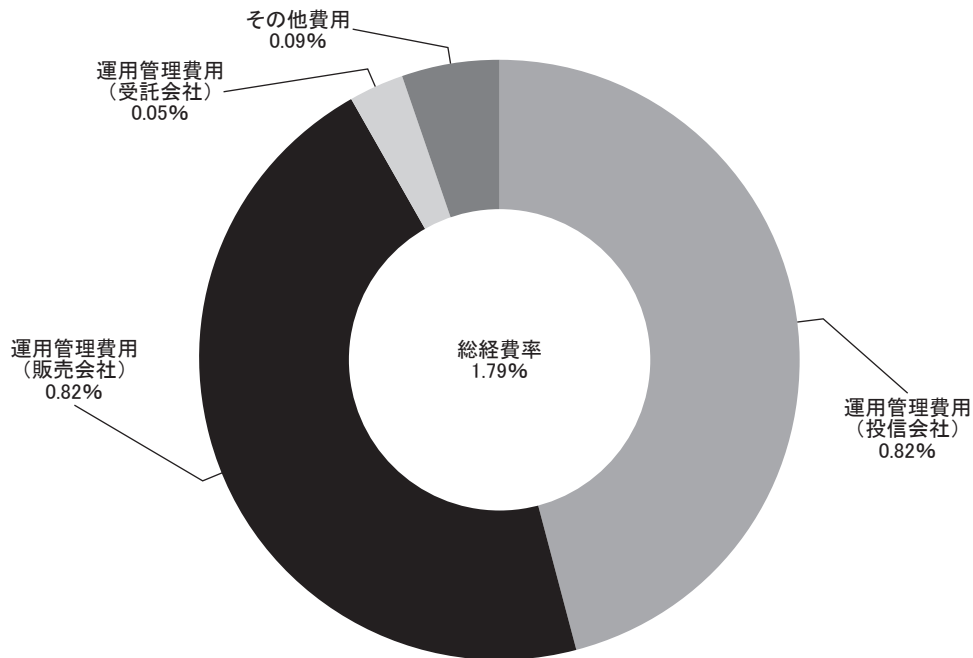
(注2) 「金額」欄は、各項目毎に円未満を四捨五入しています。

(注3) 「比率」欄は、1万口当たりのそれぞれの費用金額を当作成期中の平均基準価額で除して100を乗じたものです。

(参考情報)

●総経費率

当期中の運用・管理にかかった費用の総額(原則として、募集手数料、売買委託手数料及び有価証券取引税を除く。)を期中の平均受益権口数に期中の平均基準価額(1口当たり)を乗じた数で除した総経費率(年率)は1.79%です。



(注1)1万口当たりの費用明細において用いた簡便法により算出したものです。

(注2)各費用は、原則として、募集手数料、売買委託手数料及び有価証券取引税を含みません。

(注3)その他費用には、保管費用、監査費用以外に法定書類等(有価証券届出書、目論見書、運用報告書等)の作成、印刷、提出等に係る費用や法律顧問、税務顧問に対する報酬及び費用等が含まれます。

(注4)各比率は、年率換算した値です。

(注5)上記の前提条件で算出したものです。このため、これらの値はあくまでも参考であり、実際に発生した費用の比率と異なります。

■親投資信託受益証券の設定、解約状況（2020年5月23日から2020年11月24日まで）

決 算 期	第 222 期 ～ 第 227 期			
	設 定		解 約	
	口 数	金 額	口 数	金 額
フィデリティ・ハイ・イールド・ボンド・オープン・マザーファンド	千口 45,204	千円 229,208	千口 130,226	千円 665,545

(注) 金額の単位未満は切捨て。

■株式売買金額の平均組入株式時価総額に対する割合

項 目	第 222 期 ～ 第 227 期	
	フィデリティ・ハイ・イールド・ボンド・オープン・マザーファンド	
(a) 期 中 の 株 式 売 買 金 額	34,865千円	
(b) 期 中 の 平 均 組 入 株 式 時 価 総 額	50,730千円	
(c) 売 買 高 比 率(a)/(b)	0.68	

(注1) 売買高比率は小数点以下2位未満切捨て。

(注2) 期中の株式売買金額には、増資、配当株式等は含まれておりません。なお、単位未満は切捨て。

(注3) 期中の平均組入株式時価総額は、月末に残高がない月数を除いた単純平均とし、単位未満は切捨て。

(注4) 外貨建株式の邦貨換算は、期中の株式売買金額、期中の平均組入株式時価総額とも各月末(決算日の属する月については決算日)の仲値で換算した邦貨金額の合計です。

■利害関係人との取引状況等（2020年5月23日から2020年11月24日まで）

期中における当ファンドに係る利害関係人との取引はありません。

(注) 利害関係人とは、投資信託及び投資法人に関する法律第11条第1項に規定される利害関係人です。

■組入資産の明細（2020年11月24日現在）

●親投資信託残高

種 類	期首（前作成期末）	当 作 成 期 末	
	口 数	口 数	評 価 額
フィデリティ・ハイ・イールド・ボンド・オープン・マザーファンド	千口 1,047,656	千口 962,634	千円 5,036,887

(注) 評価額の単位未満は切捨て。

■投資信託財産の構成 (2020年11月24日現在)

項 目	当 作 成 期 末	
	評 価 額	比 率
ファイデリティ・ハイ・イールド・ボンド・オープン・マザーファンド	千円 5,036,887	% 99.1
コ ー ル ・ ロ ー ン 等 、 そ の 他	46,876	0.9
投 資 信 託 財 産 総 額	5,083,764	100.0

(注1) 外貨建資産は当作成期末の時価をわが国の対顧客電信売買相場の仲値により邦貨換算したものです。

なお、11月24日における邦貨換算レートは1アメリカ・ドル=104.58円です。

(注2) ファイデリティ・ハイ・イールド・ボンド・オープン・マザーファンドにおいて、当作成期末における外貨建資産(9,237,633千円)の投資信託財産総額(9,449,703千円)に対する比率は、97.8%です。

(注3) 評価額の単位未満は切捨て。

■資産、負債、元本及び基準価額の状況

項 目	2020年6月22日現在	2020年7月22日現在	2020年8月24日現在	2020年9月23日現在	2020年10月22日現在	2020年11月24日現在
	第222期末	第223期末	第224期末	第225期末	第226期末	第227期末
(A) 資 産	5,162,660,895円	5,171,859,567円	5,126,418,117円	5,020,719,223円	5,029,510,629円	5,083,764,214円
コ ー ル ・ ロ ー ン 等	1,210,489	738,493	444,196	473,782	1,537,657	190,755
ファイデリティ・ハイ・イールド・ボンド・オープン・マザーファンド(評価額)	5,108,056,704	5,121,773,061	5,085,223,925	4,979,948,926	4,991,431,305	5,036,887,528
未 収 入 金	53,393,702	49,348,013	40,749,996	40,296,515	36,541,667	46,685,931
(B) 負 債	49,990,768	46,759,555	38,212,998	37,682,629	34,951,503	43,765,933
未 払 収 益 分 配 金	41,003,831	25,341,257	25,281,224	25,147,531	25,124,838	25,045,934
未 払 解 約 金	1,210,489	13,758,614	4,283,035	4,387,844	1,766,470	9,692,753
未 払 信 託 報 酬	7,524,040	7,166,851	7,891,179	7,149,838	6,833,536	7,728,101
そ の 他 未 払 費 用	252,408	492,833	757,560	997,416	1,226,659	1,299,145
(C) 純 資 産 総 額 (A - B)	5,112,670,127	5,125,100,012	5,088,205,119	4,983,036,594	4,994,559,126	5,039,998,281
元 本	10,250,957,867	10,136,503,048	10,112,489,904	10,059,012,485	10,049,935,554	10,018,373,802
次 期 繰 越 損 益 金	△5,138,287,740	△5,011,403,036	△5,024,284,785	△5,075,975,891	△5,055,376,428	△4,978,375,521
(D) 受 益 権 総 口 数	10,250,957,867口	10,136,503,048口	10,112,489,904口	10,059,012,485口	10,049,935,554口	10,018,373,802口
1万円当り基準価額(C/D)	4.988円	5.056円	5.032円	4.954円	4.970円	5.031円

(注1) 当作成期における作成期首元本額10,464,250,450円、作成期中追加設定元本額560,930,818円、作成期中一部解約元本額1,006,807,466円です。

(注2) 上記表中の次期繰越損益金がマイナス表示の場合は、当該金額が投資信託財産の計算に関する規則第55条の6第10号に規定する額(元本の欠損)となります。

■ 損益の状況

第222期 自2020年5月23日 至2020年6月22日 第225期 自2020年8月25日 至2020年9月23日
 第223期 自2020年6月23日 至2020年7月22日 第226期 自2020年9月24日 至2020年10月22日
 第224期 自2020年7月23日 至2020年8月24日 第227期 自2020年10月23日 至2020年11月24日

項 目	第222期	第223期	第224期	第225期	第226期	第227期
(A) 配 当 等 収 益	－円	－円	12円	－円	－円	－円
受 取 利 息	－	－	12	－	－	－
(B) 有 価 証 券 売 買 損 益	132,958,613	102,285,953	8,819,359	△45,843,976	48,167,898	93,772,212
売 買 益	137,487,024	102,734,270	9,143,072	662,575	48,838,834	94,095,915
売 買 損	△4,528,411	△448,317	△323,713	△46,506,551	△670,936	△323,703
(C) 信 託 報 酬 等	△7,776,448	△7,407,276	△8,155,906	△7,389,694	△7,062,779	△7,800,587
(D) 当 期 損 益 金 (A+B+C)	125,182,165	94,878,677	663,465	△53,233,670	41,105,119	85,971,625
(E) 前 期 繰 越 損 益 金	△899,982,437	△798,948,606	△720,918,205	△736,520,179	△806,306,148	△781,894,324
(F) 追 加 信 託 差 損 益 金	△4,322,483,637	△4,281,991,850	△4,278,748,821	△4,261,074,511	△4,265,050,561	△4,257,406,888
(配当等相当額)	(97,513,013)	(99,187,844)	(101,531,434)	(102,819,656)	(105,109,907)	(106,610,832)
(売買損益相当額)	(△4,419,996,650)	(△4,381,179,694)	(△4,380,280,255)	(△4,363,894,167)	(△4,370,160,468)	(△4,364,017,720)
(G) 合 計 (D+E+F)	△5,097,283,909	△4,986,061,779	△4,999,003,561	△5,050,828,360	△5,030,251,590	△4,953,329,587
(H) 収 益 分 配 金	△41,003,831	△25,341,257	△25,281,224	△25,147,531	△25,124,838	△25,045,934
次 期 繰 越 損 益 金 (G+H)	△5,138,287,740	△5,011,403,036	△5,024,284,785	△5,075,975,891	△5,055,376,428	△4,978,375,521
追 加 信 託 差 損 益 金	△4,322,483,637	△4,281,991,850	△4,278,748,821	△4,261,074,511	△4,265,050,561	△4,257,406,888
(配当等相当額)	(97,667,277)	(99,289,110)	(101,636,818)	(102,877,601)	(105,181,252)	(106,694,456)
(売買損益相当額)	(△4,420,150,914)	(△4,381,280,960)	(△4,380,385,639)	(△4,363,952,112)	(△4,370,231,813)	(△4,364,101,344)
分 配 準 備 積 立 金	274,942,444	267,123,819	252,805,599	241,068,348	233,768,305	229,655,437
繰 越 損 益 金	△1,090,746,547	△996,535,005	△998,341,563	△1,055,969,728	△1,024,094,172	△950,624,070

(注1) (B)有価証券売買損益は期末の評価換えによるものを含みます。

(注2) (C)信託報酬等には信託報酬に対する消費税等相当額を含めて表示しています。

(注3) (F)追加信託差損益金とあるのは、信託の追加設定の際、追加設定をした価額から元本を差し引いた差額分をいいます。

(注4) 信託財産の運用の指図に係る権限の全部又は一部を委託するために要する費用として、純資産総額に対して年0.33%以内の率を乗じて得た額を委託者報酬の中から支弁しております。

(注5) 分配金の計算過程は以下の通りです。

	第222期	第223期	第224期	第225期	第226期	第227期
(a) 費用控除後の配当等収益	25,098,563円	23,203,271円	14,073,289円	16,467,463円	20,367,481円	23,427,005円
(b) 費用控除後・繰越欠損金補填後の有価証券売買等損益	0円	0円	0円	0円	0円	0円
(c) 収益調整金	97,667,277円	99,289,110円	101,636,818円	102,877,601円	105,181,252円	106,694,456円
(d) 分配準備積立金	290,847,712円	269,261,805円	264,013,534円	249,748,416円	238,525,662円	231,274,366円
(e) 分配可能額(a+b+c+d)	413,613,552円	391,754,186円	379,723,641円	369,093,480円	364,074,395円	361,395,827円
1万円当たり分配可能額	403.49円	386.48円	375.50円	366.93円	362.27円	360.73円
(f) 分配金額	41,003,831円	25,341,257円	25,281,224円	25,147,531円	25,124,838円	25,045,934円
1万円当たり分配金額(税引前)	40円	25円	25円	25円	25円	25円

■ 分配金のお知らせ

決算期	年月日	1万口当たりの分配金(税込)
第222期	2020年6月22日	40円
第223期	2020年7月22日	25円
第224期	2020年8月24日	25円
第225期	2020年9月23日	25円
第226期	2020年10月22日	25円
第227期	2020年11月24日	25円

(注1) 受益者が収益分配金を受け取る際、収益分配金落ち後の基準価額が個別元本と同額の場合または個別元本を上回っている場合には、収益分配金の全額が普通分配金となり、収益分配金落ち後の基準価額が個別元本を下回っている場合には、その下回る部分の額が元本払戻金(特別分配金)となります。

(注2) 元本払戻金(特別分配金)が発生した場合は、収益分配金発生時に個々の受益者の個別元本から当該元本払戻金(特別分配金)を控除した額が、その後の個々の受益者の個別元本となります。

(注3) 個人の受益者が受け取る普通分配金に対する課税について、20.315%(所得税15%、復興特別所得税0.315%および地方税5%)の税率で源泉徴収(申告不要)されます。

※外国税額控除の適用となった場合には、分配時の税金が上記と異なる場合があります。

※法人の受益者の場合は取扱いが異なります。

※税法が改正された場合等には、内容が変更となる場合があります。

フィデリティ・ハイ・イールド・ボンド・オープン・マザーファンド 運用報告書

《第47期》

決算日 2020年11月24日

(計算期間：2020年5月23日から2020年11月24日まで)

■当ファンドの仕組みは次の通りです。

運用方針	<ul style="list-style-type: none">●米ドル建高利回り事業債(ハイ・イールド・ボンド)を主要な投資対象とします。●個別企業分析に基づき、米ドル建高利回り事業債(ハイ・イールド・ボンド)を中心に投資することにより、高水準の利息等収入の確保を図るとともに値上り益の追求を目指します。●個別企業分析にあたっては、アナリストによる独自の企業調査情報を活用し、個別の企業の信用分析とポートフォリオ・マネージャーによる「ボトム・アップ・アプローチ」を重視した運用を行います。●ポートフォリオ構築にあたっては、分散投資を基本としリスク分散を図ります。●債券等の組入比率は、原則として高位を維持します。ただし、市況動向等により弾力的に変更を行う場合があります。●フィデリティ・マネジメント・アンド・リサーチ・カンパニー・エルエルシーに、運用の指図に関する権限を委託します。●市況動向、資金動向等によっては上記のような運用ができない場合もあります。
主要運用対象	米ドル建高利回り事業債(ハイ・イールド・ボンド)を主要な投資対象とします。
組入制限	ハイ・イールド・ボンドへの投資割合には、制限を設けません。 株式への投資割合は、投資信託財産の純資産総額の20%以下とします。 外貨建資産への投資割合には制限を設けません。

■最近5期の運用実績

決算期	基準価額		参考指数 [※]		新株予約権付社債 (転換社債) 組入比率	債券 組入比率	債券 先物比率	純資産額
	円	騰落率	参考指数	騰落率				
43期 (2018年11月22日)	49,287	1.8	206,253	1.8	—	90.9	—	百万円 12,531
44期 (2019年5月22日)	51,381	4.2	214,227	3.9	—	89.6	—	11,904
45期 (2019年11月22日)	52,072	1.3	216,874	1.2	0.6	91.0	—	10,401
46期 (2020年5月22日)	48,938	△6.0	204,075	△5.9	0.6	91.8	—	9,192
47期 (2020年11月24日)	52,324	6.9	222,412	9.0	0.8	93.9	—	9,163

※当ファンドはベンチマークを設定していません。参考指数としてICE BofA USハイ・イールド・コンストレインド・インデックス(円換算)*を記載しております。

*ICE BofA USハイ・イールド・コンストレインド・インデックス(円換算)は、株式会社三菱UFJ銀行が発表する換算レートをもとに委託会社が算出しています。

*ICE BofAはICE BofA indexを現状有姿の状態ライセンス供与しており、同インデックスに関し保証したり、同インデックスおよびそこに反映され、関連している、あるいはそこから派生しているいかなるデータに関して、その適切性、品質、正確性、適時性、完全性を保証するものではありません。またICE BofAは、それらの利用に際し責任を負うものではなく、フィデリティ投信株式会社あるいは同社の商品やサービスにつき、スポンサー提供、支持、もしくは推奨するものではありません。

This Japanese translation of the disclaimer is for informational purposes only, and the English language disclaimer, which is available upon request, controls with respect to ICE Data Indices, LLC and the ICE BofA Indices.

(注) 債券先物比率=買建比率-売建比率

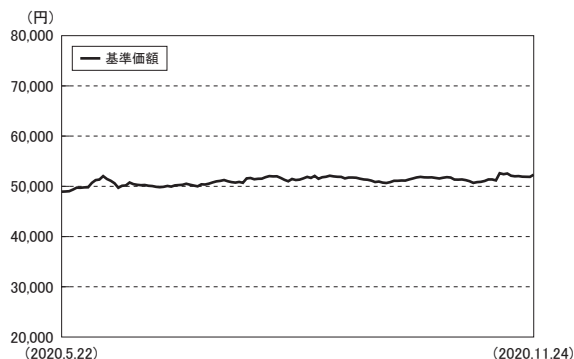
■当期中の基準価額と市況等の推移

年月日	基準価額		参考指数		新株予約権付社債 (転換社債) 組入比率	債券 組入比率	債券 先物比率
	円	騰落率	参考指数	騰落率			
(期首) 2020年5月22日	48,938	—	204,075	—	0.6	91.8	—
5月末	49,716	1.6	207,356	1.6	0.6	91.8	—
6月末	49,898	2.0	209,771	2.8	0.6	91.5	—
7月末	50,705	3.6	213,322	4.5	0.7	93.5	—
8月末	51,506	5.2	217,020	6.3	0.7	93.9	—
9月末	51,101	4.4	215,668	5.7	0.7	92.0	—
10月末	50,837	3.9	214,179	5.0	0.7	91.7	—
(期末) 2020年11月24日	52,324	6.9	222,412	9.0	0.8	93.9	—

(注) 騰落率は期首比です。

■運用経過の説明

●基準価額の推移



●基準価額の主な変動要因

当期の当ファンドの騰落率は、+6.9%でした。

当期は、政府や金融当局の迅速且つ大規模な経済及び相場支援策を背景に、リスク資産に対する投資家心理の改善傾向が続き、米国ハイ・イールド債券相場も値上がりしたことが基準価額にプラスとなりました。なお、当ファンドは、為替ヘッジを行っておりませんので、為替相場の変動が基準価額に反映されます。為替相場が前期末比で円高米ドル安となったことは、当ファンドの基準価額にマイナスに寄与しました。

●投資環境

当期の米国ハイ・イールド債券相場の騰落率は、ICE BofA USハイ・イールド・コンストレインド・インデックスで+12.3%(米ドル・ベース、以下同じ)となりました。一方、米10年国債は-1.5%、米投資適格社債は+6.5%となりました。当期末時点の米国ハイ・イールド債券の利回り(上記インデックス・ベース)は前期末の7.71%から5.35%に低下(価格は上昇)、一方、米10年国債利回りは同0.65%から0.87%へ上昇(価格は下落)したことから、両者の利回り格差は大きく縮小しました。

当期の米国金融市場は、新型コロナウイルス・ショックによる3月のリスク資産相場急落後、4月、5月と続いた急回復基調を引き継ぎました。米国株価は大幅に値上がりし、ハイ・イールド債券相場も前期末比で大きく上昇しました。期中、新型コロナウイルスの感染拡大は続き、先行き見通しが完全に晴れたわけではありませんが、米連邦準備制度理事会(FRB)によるハイ・イールド債券の買い取りを含む積極的な資金供給策や、政府の経済対策の継続見通し、コロナワクチンの開発・普及期待などが期を通じて投資家心理を支えました。

FRBは9月半ばに開催した米連邦公開市場委員会(FOMC)において、長期の低金利政策を確約する「フォワード・ガイダンス」を導入し、ゼロ金利政策を少なくとも2023年末まで続ける方針を示しました。また、物価上昇率は「当面2%超を目指す」とし、2%に到達するまで利上げを見送るとも宣言しました。

注目されていた11月の大統領選ではバイデン氏の当選が確実となり、政局不透明感が後退しました。また、バイデン氏が前FRB議長であったイエレン氏を次期財務長官に指名すると伝わり、緩和的な金融政策が維持されるとの見方が強まりました。一方、追加経済対策を巡る与野党協議は膠着状態が続き、パウエルFRB議長は景気回復に向けた追加の財政支援の必要性を訴え、議会に対して早期の合意を求め続けました。

※文中の騰落率は、米ドル、現地期末ベースです。また、リターン、利回りの数値はICE BofAのインデックスによるものです。

●ポートフォリオ

当ファンドは、主として米ドル建て高利回り事業債(ハイ・イールド・ボンド)を中心に分散投資を行い、高水準の利息等の収入を確保するとともに、値上り益の追求を目指し運用を行います。当期もこれまでと変わらず、徹底した企業分析に基づき、個別銘柄の選択を重視した運用を行いました。

組入上位5業種

前期末

	業種	比率
1	通信	17.4%
2	エネルギー	13.6
3	テクノロジー／エレクトロニクス	7.3
4	メディアケーブル	6.9
5	健康サービス	6.4



当期末

	業種	比率
1	エネルギー	17.0%
2	通信	14.6
3	健康サービス	6.6
4	メディアケーブル	6.4
5	テクノロジー／エレクトロニクス	5.0

(注) 「比率」欄は、投資資産に対する割合です。

■今後の運用方針

新型コロナウイルスの感染再拡大による景気停滞懸念や、大統領選後の政権移行に関する不透明感が完全に払しょくされたわけではありませんが、金融当局の低金利政策、及び政府の追加財政支援は今後も継続されることが期待され、ハイ・イールド社債相場を支えると考えています。また、コロナウイルスのワクチンが普及すれば景気の先行きに対する信頼感が高まることでしょう。格付機関によるデフォルト率予想は既に市場に織り込まれており、当初予想に比べ今後とも低下する見込みです。低金利環境が続くと予想される中、ハイ・イールド社債の利回りは投資家にとって引き続き魅力ある水準にあると考えます。

運用においては、引き続き経済環境、発行体の格下げ及びデフォルト動向、市場の流動性などを注視し、慎重な姿勢を維持する方針です。これまでと変わらず、個別企業の業績、財務状況への影響を慎重に見極め、バリュエーションや市場流動性を十分に考慮した上での銘柄選別を行ってまいります。

■1万口(元本10,000円)当たりの費用明細

(2020年5月23日～2020年11月24日)

項目	金額
(a) 売買委託手数料 (株式)	0円 (0)
(b) 有価証券取引税	—
(c) その他費用 (保管費用)	12 (12)
合計	12

(注) 費用明細の項目の概要および注記については、6頁をご参照ください。

■ 売買及び取引の状況 (2020年5月23日から2020年11月24日まで)

(1) 株 式

	買 付		売 付	
	株 数	金 額	株 数	金 額
外国	百株		百株	
ア メ リ カ	237.53 (19.41)	千アメリカ・ドル 281 (44)	25	千アメリカ・ドル 48

(注1) 金額は受渡し代金。

(注2) ()内は増資割当、株式転換・合併等による増減分で、上段の数字には含まれておりません。

(注3) 金額の単位未満は切捨て。

(2) 新株予約権付社債 (転換社債)

	買 付		売 付	
	額 面	金 額	額 面	金 額
外国	千アメリカ・ドル		千アメリカ・ドル	
ア メ リ カ	98	98	—	—

(注1) 金額は受渡し代金(経過利子分は含まれておりません)。

(注2) 金額の単位未満は切捨て。

(3) 公社債

		買 付 額	売 付 額
外国	ア メ リ カ	千アメリカ・ドル	千アメリカ・ドル
	社 債 券	24,015	19,180 (6,438)

(注1) 金額は受渡し代金(経過利子分は含まれておりません)。

(注2) ()内は償還による減少分で、上段の数字には含まれておりません。

(注3) 社債券には新株予約権付社債(転換社債)は含まれておりません。

(注4) 金額の単位未満は切捨て。

(4) 金銭債権

		買 付 額	売 付 額
外国	ア メ リ カ	千アメリカ・ドル	千アメリカ・ドル
	金 銭 債 権	950	599 (34)

(注1) 金額は受渡し代金(経過利子分は含まれておりません)。

(注2) ()内は償還による減少分で、上段の数字には含まれておりません。

(注3) 金額の単位未満は切捨て。

■株式売買金額の平均組入株式時価総額に対する割合

項 目	当 期
(a) 期 中 の 株 式 売 買 金 額	34,865千円
(b) 期 中 の 平 均 組 入 株 式 時 価 総 額	50,730千円
(c) 売 買 高 比 率(a)／(b)	0.68

(注1) 売買高比率は小数点以下2位未満切捨て。

(注2) 期中の株式売買金額には、増資、配当株式等は含まれておりません。なお、単位未満は切捨て。

(注3) 期中の平均組入株式時価総額は、月末に残高がない月数を除いた単純平均とし、単位未満は切捨て。

(注4) 外貨建株式の邦貨換算は、期中の株式売買金額、期中の平均組入株式時価総額とも各月末(決算日の属する月については決算日)の仲値で換算した邦貨金額の合計です。

■当期中の主要な売買銘柄 (2020年5月23日から2020年11月24日まで)

●公社債

当 期		期	
買 付		売 付	
銘 柄	金 額	銘 柄	金 額
	千円		千円
PG&E 4.95% 07/01/50	58,094	AERCAP HOLD 5.875%VAR 10/10/79	95,098
PG&E 4.55% 07/01/30	58,089	TELECOM ITAL 5.303 05/24 144A	57,461
SIRIUS XM RADIO 5% 8/1/27 RGS	55,822	VISTRA OPERATI 5% 7/31/27 144A	55,577
CHENIERE EN 4.625% 10/28 REGS	53,234	LEVEL 3 FINA 5.375% 5/1/25	55,176
ICAHN LP/FN COR 6.25% 05/15/26	48,970	GOLDEN ENTER 7.625% 4/26 144A	50,334
COLT MERGER SUB 6.25% 07/01/25	43,096	BANFF MERGER 9.75% 9/26 144A	50,117
FIRST QUA 6.875% 10/15/27 RGS	41,469	WYNN LAS VEGAS 5.25% 5/27 144A	46,408
CENTENE CORP 5.375% 08/15/26 R	40,018	SPRINT COMMUNICATIONS 6% 11/15/22	45,850
OLIN CORP 5% 02/01/30	38,568	VICI PROP 4.25% 12/01/26 144A	45,644
CF INDUS INC 5.375% 03/15/44	35,311	SLM CORP 5.5% 12/31/23	45,393

(注1) 金額は受渡し代金(経過利子分は含まれておりません)。

(注2) 公社債には新株予約権付社債(転換社債)は含まれておりません。

(注3) 金額の単位未満は切捨て。

■利害関係人との取引状況等 (2020年5月23日から2020年11月24日まで)

期中における当ファンドに係る利害関係人との取引はありません。

(注) 利害関係人とは、投資信託及び投資法人に関する法律第11条第1項に規定される利害関係人です。

■特定資産の価格等の調査について

調査を行った者の氏名又は名称

有限責任監査法人トーマツ

調査の結果及び方法の概要

調査依頼を行った取引は2020年5月23日から2020年11月24日までの間で金銭債権（貸付債権）取引23件でした。これらの金銭債権（貸付債権）取引について、「投資信託及び投資法人に関する法律（昭和26年法律第198号）」第11条第2項に基づいて比較可能な価格のほか、特定取引に係る現地約定日、銘柄、取引の相手方の名称、通貨の種類、数量、売買の別、利率及び償還日に関して、有限責任監査法人トーマツに調査を委託し、日本公認会計士協会が公表した専門業務実務指針4460「投資信託及び投資法人における特定資産の価格等の調査に係る合意された手続業務に関する実務指針」に基づく調査結果として合意された手続実施結果報告書を入手しています。

なお、本調査は財務諸表監査の一部ではなく、また価格の妥当性や内部管理体制について保証を提供するものではありません。

■組入資産の明細（2020年11月24日現在）

(1) 外国株式

上場、登録株式

銘柄	期首(前期末)		当 期 末		業 種 等	
	株 数	株 数	評 価 額			
			外貨建金額	邦貨換算金額		
(アメリカ・・・NASDAQ) TOPS MARKETS CORP	百株 3.4	百株 3.4	千アメリカ・ドル 119	千円 12,500	食品・生活必需品小売り	
(アメリカ・・・ニューヨーク証券取引所) DENBURY INC	—	212.53	420	43,986	エネルギー	
SOUTHEASTERN GROCERS INC	36.94	36.94	269	28,205	運輸	
(アメリカ・・・OTC) SANCHEZ ENERGY CORP	—	19.41	31	3,247	エネルギー	
小 計	株 数 、 金 額	40.34	272.28	840	87,939	
	銘柄 数 <比 率>	2銘柄	4銘柄	—	<1.0%>	
合 計	株 数 、 金 額	40.34	272.28	—	87,939	
	銘柄 数 <比 率>	2銘柄	4銘柄	—	<1.0%>	

(注1) 邦貨換算金額は、期末の時価をわが国の対顧客電信売買相場の仲値により邦貨換算したものです。

(注2) < >内は、純資産総額に対する各国別株式評価額の比率。

(注3) 評価額の単位未満は切捨て。

(2) 公社債

(A) 債券種類別開示

外国(外貨建)公社債

区 分	当 期 末							
	額面金額	評 価 額		組入比率	うちB B 格 以下組入比率	残存期間別組入比率		
		外貨建金額	邦貨換算金額			5年以上	2年以上	2年未満
ア メ リ カ	千アメリカ・ドル 81,568	千アメリカ・ドル 82,917	千円 8,671,528	% 94.6	% 86.9	% 69.5	% 23.2	% 2.0
合 計	—	—	8,671,528	94.6	86.9	69.5	23.2	2.0

(注1) 邦貨換算金額は、期末の時価をわが国の対顧客電信売買相場の仲値により邦貨換算したものです。

(注2) 組入比率は、純資産総額に対する評価額の割合。

(注3) 額面金額、評価額の単位未満は切捨て。

(注4) 評価については証券会社、価格情報会社等よりデータを入手しています。

(B) 個別銘柄開示

外国(外貨建)公社債

銘 柄	当 期 末							
	種 類	利 率	額面金額	評 価 額		償還年月日		
				外貨建金額	邦貨換算金額			
(アメリカ)		%	千アメリカ・ドル	千アメリカ・ドル	千円			
MESQUITE 15% PIK CONV 7/23 PP	新株予約権付社債	15.0000	35	35	3,709	2023/07/31		
MESQUITE 15% PIK CONV 7/23 PP	新株予約権付社債	15.0000	63	63	6,588	2023/07/15		
DISH NETWK CV 3.375% 8/26 144A	新株予約権付社債	3.3750	594	582	60,968	2026/08/15		
ALPHA NAT RES I 9.75% 4/15/18 Escrow	社債券	0.0000	460	0	0	2021/04/15		
WP ROCKET MRGR 10.125 7/19 144	社債券	0.0000	55	0	0	2021/07/15		
RURAL/METRO C 10.125 7/19 144A	社債券	0.0000	55	0	0	2021/07/15		
WALTER ENERGY 9.5% 10/19 144A	社債券	0.0000	340	0	0	2049/12/31		
CHUKCHANSI EC 9.75 5/30/20 RGS	社債券	0.0000	113	56	5,925	2021/05/30		
ANTERO RS FN 5.375% 11/21 WI	社債券	5.3750	100	100	10,459	2021/11/01		
NAVIOS 8.125% 11/15/21 REGS	社債券	8.1250	150	96	10,039	2021/11/15		
NAVIOS MARITIM 7.375 1/22 144A	社債券	7.3750	100	50	5,255	2022/01/15		
FORD MTR CR LLC 3.339% 3/28/22	社債券	3.3390	75	75	7,887	2022/08/28		
FMG RES AUG 4.75% 5/15/22 144A	社債券	4.7500	95	97	10,245	2022/05/15		
CONSOLID FRN 3ML+375 6/22 144A	社債券	4.0003	335	321	33,593	2022/06/15		
TOPS MARKETS CORP ESCROW	社債券	0.0000	340	0	0	2022/06/15		
WESTERN GAS PART 4% 7/01/22	社債券	4.0000	45	45	4,788	2022/07/01		
DISH DBS CORP 5.875% 7/22	社債券	5.8750	310	324	33,975	2022/07/15		
OCCIDENTAL PETR 2.7% 08/15/22	社債券	2.7000	138	134	14,082	2022/08/15		
NAVIOS MAR 11.25% 08/15/22 RGS	社債券	11.2500	150	124	13,020	2022/08/15		
HERTZ CORP 6.25% 10/15/22	社債券	0.0000	125	56	5,882	2022/10/15		
BOMBARDIER INC 6% 10/15/22 RGS	社債券	6.0000	250	237	24,837	2022/10/15		
AMC NETWORKS INC 4.75% 12/15/2	社債券	4.7500	160	160	16,732	2022/12/15		
TERRAFORM POWE 4.25% 1/23 144A	社債券	4.2500	70	72	7,549	2023/01/31		
SANCHEZ ENERGY 7.25% 2/23 144A	社債券	0.0000	381	0	0	2023/02/15		
DISH CORP 5% 03/15/23 WI	社債券	5.0000	50	51	5,425	2023/03/15		
VALEANT PHARM 5.5% 3/23 144A	社債券	5.5000	23	23	2,408	2023/03/01		
CHS/CMNTY HEALTH 6.25% 3/31/23	社債券	6.2500	145	147	15,467	2023/03/31		
FMG RES AUGUS 5.125% 3/23 144A	社債券	5.1250	145	153	16,040	2023/03/15		

銘柄	当期					償還年月日
	種類	利率	額面金額	評価額		
				外貨建金額	邦貨換算金額	
(アメリカ)		%	千アメリカ・ドル	千アメリカ・ドル	千円	
CRESTWOOD MIDSTRM 6.25% 04/23	社債券	6.2500	150	149	15,637	2023/04/01
FIRST QUANTUM 7.25% 4/23 144A	社債券	7.2500	300	303	31,775	2023/04/01
HCA INC 4.75% 5/01/23	社債券	4.7500	310	338	35,385	2023/05/01
LBC TANK TRM 6.875 5/15/23 144	社債券	6.8750	472	472	49,361	2023/05/15
VRX ESCROW 5.875% 5/23 144A	社債券	5.8750	10	10	1,046	2023/05/15
INTERGEN NV 7.0% 06/30/23 144A	社債券	7.0000	745	709	74,211	2023/06/30
TENET HEALTHCARE 6.75% 6/15/23	社債券	6.7500	200	215	22,547	2023/06/15
SPRINT CORP 7.875% 9/15/23	社債券	7.8750	555	639	66,893	2023/09/15
TARGA RES LP/FI 4.25% 11/15/23	社債券	4.2500	480	482	50,438	2023/11/15
SM ENERGY CO 5.0% 01/15/2024	社債券	5.0000	120	75	7,937	2024/01/15
INTELSAT JACKSON 8% 02/24 144A	社債券	8.0000	555	566	59,227	2024/02/15
EIG INVS CORP 10.875% 02/01/24	社債券	10.8750	100	104	10,876	2024/02/01
SOLERA LLC/FIN 10.5% 3/24 144A	社債券	10.5000	100	104	10,889	2024/03/01
MEG ENERGY 7% 3/31/24 144A	社債券	7.0000	161	159	16,669	2024/03/31
SOLERA LLC 10.5% 03/01/24 RGS	社債券	10.5000	250	260	27,223	2024/03/01
PAC DRLL 2LN PIK VAR 4/24 144A	社債券	0.0000	8	0	26	2024/04/01
CENTURYLINK INC 7.5% 04/01/24	社債券	7.5000	300	336	35,217	2024/04/01
NCL CORP L 12.25% 05/15/24 RGS	社債券	12.2500	150	176	18,471	2024/05/15
AVOLON HLDGS FD 5.25% 05/15/24 RGS	社債券	5.2500	200	211	22,112	2024/05/15
SPRINT CORP 7.125% 06/15/24	社債券	7.1250	343	398	41,655	2024/06/15
ULTRA RESCS PIK 11% 07/12/24	社債券	0.0000	1	0	8	2024/07/12
OCCIDENTAL PETRO 2.9% 08/15/24	社債券	2.9000	400	367	38,472	2024/08/15
ANTERO LP/ FIN 5.375% 09/15/24	社債券	5.3750	100	93	9,725	2024/09/15
NEXTERA ENERGY 4.25% 9/24 144A	社債券	4.2500	90	95	9,965	2024/09/15
ALLY FINL INC 5.125% 09/30/24	社債券	5.1250	250	286	29,914	2024/09/30
LANDRYS 6.75% 10/15/24 144A	社債券	6.7500	150	145	15,196	2024/10/15
TOPS MKTS LLC PIK VAR 11/19/24	社債券	13.0000	69	67	7,047	2024/11/19
DISH DBS CORP 5.875% 11/24	社債券	5.8750	80	84	8,826	2024/11/15
OCI NV 5.25% 11/01/24 144A	社債券	5.2500	165	172	18,011	2024/11/01
HILCORP EN/FIN 5% 12/1/24 144A	社債券	5.0000	45	43	4,559	2024/12/01
GTT CMM INC 7.875 12/24 144A	社債券	7.8750	105	36	3,805	2024/12/31
UNITI GRP 7.125% 12/15/24 RGS	社債券	7.1250	250	245	25,622	2024/12/15
FLEX ACQ 6.875% 1/15/25 144A	社債券	6.8750	50	50	5,289	2025/01/15
SPRINT CORP 7.62% 02/15/2025	社債券	7.6250	55	66	6,902	2025/02/15
NABORS IND 5.75% 02/01/25	社債券	5.7500	140	46	4,831	2025/02/01
EG GLOBAL FINANCE PLC 6.75% 02	社債券	6.7500	60	62	6,525	2025/02/07
NIELSEN CO 5% 02/25 144A	社債券	5.0000	400	410	42,930	2025/02/01
CVR ENERGY 5.25% 2/15/25 144A	社債券	5.2500	250	213	22,353	2025/02/15
WESTERN GAS PAR 3.1% 02/01/25	社債券	4.1000	85	85	8,897	2025/02/01
UNITI GRP/ 7.875% 02/15/25 RGS	社債券	7.8750	250	266	27,844	2025/02/15
HOWARD HUGHES 5.375% 3/25 144A	社債券	5.3750	235	242	25,392	2025/03/15
PILGRIMS PRIDE 5.75% 3/25 144A	社債券	5.7500	45	46	4,817	2025/03/15
CIT GROUP INC NEW 5.25% 3/7/25	社債券	5.2500	120	135	14,177	2025/03/07
BOMBARDIER INC 7.5% 03/25 144A	社債券	7.5000	70	58	6,131	2025/03/15

銘 柄	当 期 末					
	種 類	利 率	額面金額	評 価 額		償還年月日
				外貨建金額	邦貨換算金額	
(アメリカ)		%	千アメリカ・ドル	千アメリカ・ドル	千円	
YUM BRANDS 7.75% 4/1/25 144A	社債券	7.7500	30	33	3,474	2025/04/01
VRX ESCROW 6.125% 4/15/25 144A	社債券	6.1250	150	154	16,137	2025/04/15
SYMANTEC CORP 5% 04/25 144A	社債券	5.0000	100	102	10,680	2025/04/15
CRESTWOOD MID P/F 5.75% 4/1/25	社債券	5.7500	337	334	34,979	2025/04/01
CENTURYLINK INC 5.62% 04/01/20	社債券	5.6250	300	321	33,570	2025/04/01
1011778 BC ULC 5.75% 4/25 144A	社債券	5.7500	75	80	8,392	2025/04/15
NCR CORP NEW 8.125% 04/15/25 144A	社債券	8.1250	40	44	4,664	2025/04/15
FORD MOTOR 9% 04/22/25	社債券	9.0000	200	241	25,243	2025/04/22
US FOODS 6.25% 04/15/25 144A	社債券	6.2500	155	165	17,304	2025/04/15
TRANSDIGM INC 6.5% 05/15/25	社債券	6.5000	200	204	21,334	2025/05/15
RANGE RES CORP 4.875% 05/15/25	社債券	4.8750	150	137	14,427	2025/05/15
CHEMOURS CO 7% 05/15/2025	社債券	7.0000	20	20	2,165	2025/05/15
USIS MERGER 6.875% 05/25 144A	社債券	6.8750	460	474	49,598	2025/05/01
EW SCRIPPS 5.125% 05/25 144A	社債券	5.1250	55	54	5,694	2025/05/15
LAUREATE EDU 8.25% 5/1/25 144A	社債券	8.2500	290	307	32,110	2025/05/01
SUGARHOUSE 5.875% 5/15/25 144A	社債券	5.8750	50	48	5,098	2025/05/15
TENET HEALTHCARE 5.125% 5/1/25	社債券	5.1250	100	101	10,585	2025/05/01
PERFORMA 6.875% 05/01/25 144A	社債券	6.8750	40	42	4,465	2025/05/01
ARAMARK SERVICES INC 6.375% 05	社債券	6.3750	100	106	11,137	2025/05/01
XPO LOGISTICS INC 6.25% 05/01/	社債券	6.2500	290	311	32,528	2025/05/01
WOLVERINE WRD 6.375% 5/25 144A	社債券	6.3750	250	266	27,844	2025/05/15
PBF HLD LL 9.25% 05/15/25 144A	社債券	9.2500	100	98	10,314	2025/05/15
ROYAL CARI 11.5% 06/01/25 144A	社債券	11.5000	250	291	30,458	2025/06/01
KAISER AL CO 6.5% 05/01/25 RGS	社債券	6.5000	50	53	5,585	2025/05/01
VIKING CRUISE 13% 05/15/25 RGS	社債券	13.0000	150	174	18,196	2025/05/15
UBER TECH IN 7.5% 05/15/25 RGS	社債券	7.5000	100	107	11,229	2025/05/15
PBF HLD LLC 9.25% 05/15/25 RGS	社債券	9.2500	200	197	20,628	2025/05/15
TEMPO ACQ 6.75% 06/25 144A	社債券	6.7500	180	184	19,247	2025/06/01
PBF HLDG / FIN 7.25% 06/15/25	社債券	7.2500	135	75	7,916	2025/06/15
GLP CAP LP / GLP 5.25% 6/25	社債券	5.2500	130	142	14,941	2025/06/01
TEMPO ACQ FIN 5.75% 06/25 144A	社債券	5.7500	130	137	14,388	2025/06/01
CITGO PETRO 7% 06/15/25 REGS	社債券	7.0000	150	143	15,039	2025/06/15
FORD MTR CR 5.125% 6/16/25	社債券	5.1250	260	279	29,255	2025/06/16
BRAND ENERGY 8.5% 7/25 144A	社債券	8.5000	440	436	45,612	2025/07/15
DCP MIDSTREAM OP 5.375% 07/25	社債券	5.3750	245	263	27,603	2025/07/15
DPL INC 4.125% 07/01/25 RGS	社債券	4.1250	200	212	22,223	2025/07/01
COLT MERGER SUB 6.25% 07/01/25	社債券	6.2500	400	426	44,622	2025/07/01
NAVIOS LOG/F 10.75% 7/25 REGS	社債券	10.7500	250	267	28,007	2025/07/01
TRIPADVISOR IN 7% 7/15/25 REGS	社債券	7.0000	100	107	11,190	2025/07/15
RATTLER MIDST 5.625% 07/25 RGS	社債券	5.6250	75	79	8,274	2025/07/15
SEAWORLD PARKS 9.5% 08/25 RGS	社債券	9.5000	70	75	7,915	2025/08/01
TENET HEALTH 7% 8/1/25	社債券	7.0000	200	206	21,543	2025/08/01
ASCEND LEARN 6.875% 8/25 144A	社債券	6.8750	15	15	1,619	2025/08/01
ASCEND LEARN I 6.875% 8/25 144A	社債券	6.8750	35	36	3,779	2025/08/01

銘柄	当期					償還年月日
	種類	利率	額面金額	評価額		
				外貨建金額	邦貨換算金額	
(アメリカ)		%	千アメリカ・ドル	千アメリカ・ドル	千円	
ASCEND LEARN 6.875% 08/25 RGS	社債券	6.8750	30	30	3,239	2025/08/01
NEW FORTRESS EN 6.75% 09/15/25	社債券	6.7500	200	213	22,315	2025/09/15
SABRE GBL INC 7.375% 09/01/25 REGS	社債券	7.3750	100	107	11,216	2025/09/01
TTM TECH 5.625% 10/1/25 144A	社債券	5.6250	245	251	26,268	2025/10/01
CRC ESCROW 5.25% 10/15/25 144A	社債券	5.2500	365	366	38,357	2025/10/15
SCIENTIFIC GAMES 5% 10/25 144A	社債券	5.0000	250	257	26,896	2025/10/15
CLEARWY ERG LLC 5.75% 10/15/25	社債券	5.7500	140	147	15,409	2025/10/15
EG GLOBAL 8.5% 10/30/25 144A	社債券	8.5000	240	256	26,856	2025/10/30
CHENIERE ENERGY 5.25% 10/25	社債券	5.2500	250	256	26,792	2025/10/01
HILCORP ENERGY 5.75% 10/25 RGS	社債券	5.7500	100	96	10,092	2025/10/01
ALLY FINL INC 5.75% 11/20/2025	社債券	5.7500	655	764	79,979	2025/11/20
ACRISURE LLC 7% 11/15/25 144A	社債券	7.0000	150	153	16,079	2025/11/15
AKUMIN INC 7% 11/01/25 REGS	社債券	7.0000	100	102	10,675	2025/11/01
NSG HLDS LLC 7.75% 12/25 144A	社債券	7.7500	102	110	11,566	2025/12/15
ICAHN LP/FN COR 6.375% 12/15/2	社債券	6.3750	470	483	50,584	2025/12/15
DOUBLE EAGLE II 7.75% 12/15/25 RE	社債券	7.7500	125	125	13,105	2025/12/15
T-MOBILE USA INC 6.5% 1/15/26	社債券	6.5000	500	520	54,381	2026/01/15
CATALENT PHA 4.875% 1/26 144A	社債券	4.8750	400	408	42,720	2026/01/15
JBS INV II GMBH 7% 1/26 144A	社債券	7.0000	200	216	22,589	2026/01/15
ENVIVA PT LP 6.5% 1/15/26 144A	社債券	6.5000	125	132	13,872	2026/01/15
TRANSDIGM INC 8% 12/15/25 144A	社債券	8.0000	345	376	39,372	2025/12/15
HESS MIDSTREAM 5.625% 02/15/26	社債券	5.6250	175	180	18,863	2026/02/15
HESS INFRASTRUCTURE PARTNERS L	社債券	5.6250	15	15	1,616	2026/02/15
CARNIVAL CO 10.5% 02/01/26 RGS	社債券	10.5000	150	176	18,451	2026/02/01
NCL CORP L 10.25% 02/01/26 RGS	社債券	10.2500	100	112	11,765	2026/02/01
CARNIVAL CORP 7.625% 03/01/26 RGS	社債券	7.6250	65	67	7,069	2026/03/01
IHS MARKIT LTD 4% 3/1/26 144A	社債券	4.0000	60	67	7,015	2026/03/01
SPRINT CORP 7.625% 03/01/2026	社債券	7.6250	115	142	14,913	2026/03/01
SPRINGLEAF FIN CRP 7.125% 3/26	社債券	7.1250	250	286	30,001	2026/03/15
TRANSDIGM INC 6.25% 3/26 144A	社債券	6.2500	870	915	95,761	2026/03/15
CHS/CMNTY HEALTH 8% 3/26 144A	社債券	8.0000	500	523	54,721	2026/03/15
QEP RESOURCES 5.625% 3/1/26	社債券	5.6250	100	68	7,163	2026/03/01
FIRST QUANTUM 6.875% 03/01/26	社債券	6.8750	100	102	10,693	2026/03/01
TERRAFORM GL OP6.125%3/1/26RGS	社債券	6.1250	250	255	26,667	2026/03/01
GEO GROUP INC 6% 04/15/26	社債券	6.0000	225	158	16,530	2026/04/15
GLP CAP LP/ FIN II 5.375% 4/26	社債券	5.3750	55	61	6,443	2026/04/15
VALEANT PHARMA 9.25% 4/26 144A	社債券	9.2500	335	369	38,669	2026/04/01
TARGA RES P 5.875% 4/26	社債券	5.8750	250	263	27,550	2026/04/15
GOLDEN ENTER 7.625% 4/26 144A	社債券	7.6250	350	357	37,426	2026/04/15
NUFARM AUSTRAL 5.75% 4/26 144A	社債券	5.7500	550	562	58,813	2026/04/30
BOYD GAMING CORP 6.375% 4/1/26	社債券	6.3750	250	259	27,185	2026/04/01
OCCIDENTAL PETE 3.4% 4/15/26	社債券	3.4000	100	87	9,176	2026/04/15
CCM MERGER INC 6.375% 05/01/26 REGS	社債券	6.3750	100	103	10,850	2026/05/01
NUMERICABLE 7.375% 05/26 144A	社債券	7.3750	300	315	32,981	2026/05/01

銘 柄	当 期 末					
	種 類	利 率	額面金額	評 価 額		償還年月日
				外貨建金額	邦貨換算金額	
(アメリカ)		%	千アメリカ・ドル	千アメリカ・ドル	千円	
ALTICE FING SA 7.5% 05/26 144A	社債券	7.5000	270	284	29,759	2026/05/15
HUB INTEL LTD 7% 5/01/26 144A	社債券	7.0000	530	553	57,896	2026/05/01
CONSOLIDATED 6.5% 5/26 144A	社債券	6.5000	240	223	23,373	2026/05/15
TRANSDIGM UK 6.875% 05/15/26	社債券	6.8750	200	209	21,909	2026/05/15
HILTON DOMESTIC 5.125% 5/01/26	社債券	5.1250	340	354	37,023	2026/05/01
ICAHN LP/FN COR 6.25% 05/15/26	社債券	6.2500	445	465	48,632	2026/05/15
CDK GLOBAL INC 5.875% 06/15/26	社債券	5.8750	45	47	4,931	2026/06/15
WESTERN GAS PARTN 4.65% 7/1/26	社債券	4.6500	45	45	4,800	2026/07/01
DISH DBS CORP 7.75% 07/01/26	社債券	7.7500	235	266	27,837	2026/07/01
GEMS MENAS 7.125% 7/31/26 144A	社債券	7.1250	200	203	21,242	2026/07/31
BWX TECHNOLOG 5.375% 7/26 144A	社債券	5.3750	500	519	54,316	2026/07/15
AMWINS GROUP 7.75% 7/1/26 144A	社債券	7.7500	365	392	41,096	2026/07/01
FLEX ACQUISIT 7.875% 7/26 144A	社債券	7.8750	300	314	32,911	2026/07/15
GEMS MENAS 7.125% 07/31/26 RGS	社債券	7.1250	250	253	26,553	2026/07/31
POST HLDGS 5% 08/15/26 144A	社債券	5.0000	310	320	33,563	2026/08/15
COMSTOCK ESCROW 9.75% 08/15/2026	社債券	9.7500	125	130	13,685	2026/08/15
DIAMOND SPORTS GROUP LLC / DIA	社債券	5.3750	215	157	16,470	2026/08/15
TRIVIMUM PACKING 5.5% 8/26 144A	社債券	5.5000	375	393	41,188	2026/08/15
FRONTDOOR INC 6.75% 08/15/2026	社債券	6.7500	200	213	22,275	2026/08/15
CENTENE CORP 5.375% 08/15/26 R	社債券	5.3750	430	455	47,611	2026/08/15
COMSTOCK RESOUR 9.75% 08/15/26	社債券	9.7500	135	140	14,725	2026/08/15
SM ENERGY CO 6.75% 09/15/26	社債券	6.7500	60	29	3,074	2026/09/15
CROWN AMER 4.25% 09/30/26	社債券	4.2500	55	59	6,248	2026/09/30
VISTRA OPERATIO 5.5% 9/26 144A	社債券	5.5000	165	173	18,118	2026/09/01
BANFF MERGER 9.75% 9/26 144A	社債券	9.7500	400	428	44,785	2026/09/01
IMS HEALTH 5% 10/15/26 144A	社債券	5.0000	190	199	20,848	2026/10/15
STARFRUIT FI/LLC 8% 10/26 144A	社債券	8.0000	150	160	16,824	2026/10/01
HD SUPPLY IN 5.375% 10/26 144A	社債券	5.3750	190	201	21,081	2026/10/15
C&W SENIOR FIN 7.5% 10/26 144A	社債券	7.5000	200	211	22,165	2026/10/15
CHENIERE ENERG 5.625% 10/01/26	社債券	5.6250	50	52	5,438	2026/10/01
C&W SENIOR FIN 7.5% 10/15/26 RGS	社債券	7.5000	150	158	16,624	2026/10/15
FINANC & RISK 8.25% 11/26 144A	社債券	8.2500	250	272	28,530	2026/11/15
CAMELOT FIN SA 4.5% 11/26 144A	社債券	4.5000	245	256	26,839	2026/11/01
CENTURYLINK 5.125% 12/26 144A	社債券	5.1250	700	728	76,134	2026/12/15
ZIGGO BOND 6% 1/15/27 144A	社債券	6.0000	360	379	39,719	2027/01/15
ZIGGO SEC 5.5% 1/15/27 144A	社債券	5.5000	302	315	32,955	2027/01/15
PENN NATL 5.625% 1/15/27 144A	社債券	5.6250	125	129	13,562	2027/01/15
NRG ENERGY INC 6.625% 01/15/27	社債券	6.6250	320	336	35,222	2027/01/15
VALEANT PHARM 8.50% 1/27 144A	社債券	8.5000	95	104	10,928	2027/01/31
TARGA RES LP 5.375% 02/01/27	社債券	5.3750	75	78	8,167	2027/02/01
ALTICE FRANCE 8.125% 2/27 144A	社債券	8.1250	475	524	54,814	2027/02/01
VISTRA OP CO 5.625% 02/27 144A	社債券	5.6250	150	159	16,667	2027/02/15
TENET HEALTHCA 6.25% 2/27 144A	社債券	6.2500	600	630	65,945	2027/02/01
TRANSOCEAN PO 6.875% 2/27 144A	社債券	6.8750	100	82	8,627	2027/02/01

銘柄	当期					償還年月日
	種類	利率	額面金額	評価額		
				外貨建金額	邦貨換算金額	
(アメリカ)		%	千アメリカ・ドル	千アメリカ・ドル	千円	
OCCIDENTAL PETROL 3% 02/15/27	社債券	3.0000	250	211	22,157	2027/02/15
MEG ENERGY 7.125% 02/01/27 RGS	社債券	7.1250	100	97	10,196	2027/02/01
APX GROUP I 6.75% 02/15/27 RGS	社債券	6.7500	160	172	17,987	2027/02/15
TRANSOCEAN 11.5% 01/30/27 REGS	社債券	11.5000	95	45	4,768	2027/01/30
POST HLDGS 5.75% 3/1/27 144	社債券	5.7500	205	215	22,537	2027/03/01
TRANSDIGM INC 7.5% 03/15/27	社債券	7.5000	25	26	2,777	2027/03/15
FRONT RANGE BID 4% 3/1/27 144A	社債券	4.0000	150	150	15,691	2027/03/01
CSC HLDGS 5.5% 04/15/27 144A	社債券	5.5000	500	526	55,100	2027/04/15
BOMBARDIER 7.875% 04/27 144A	社債券	7.8750	310	256	26,859	2027/04/15
SURGERY CTR 10% 04/15/27 144A	社債券	10.0000	150	162	16,981	2027/04/15
SUNOCO LP /CORP 6% 04/15/27	社債券	6.0000	265	280	29,370	2027/04/15
ARCHROCK LP 6.875% 4/27 144A	社債券	6.8750	100	103	10,771	2027/04/01
CCO HLDGS/CAP 5.125% 5/27 144	社債券	5.1250	875	923	96,540	2027/05/01
CHEMOURS CO 5.375% 05/15/2027	社債券	5.3750	530	546	57,193	2027/05/15
CCO HLDGS LLC 5.875% 5/27 144A	社債券	5.8750	45	47	4,917	2027/05/01
ALTICE FRAN 10.5% 5/15/27 RGS	社債券	10.5000	150	168	17,662	2027/05/15
ICAHN LP/FN COR 5.25% 05/15/27	社債券	5.2500	165	174	18,204	2027/05/15
KRAFT HNZ 3.875% 05/15/27 144A	社債券	3.8750	200	216	22,667	2027/05/15
CRESTWOOD M P/F 5.625% 05/01/2	社債券	5.6250	263	250	26,209	2027/05/01
CDK GLOBAL INC 4.875% 06/01/27	社債券	4.8750	230	241	25,256	2027/06/01
TWIN RIVER WORLDWID 6.75% 6/27	社債券	6.7500	165	172	18,075	2027/06/01
TAYLOR MOR 5.875% 6/15/27 144A	社債券	5.8750	85	96	10,056	2027/06/15
IAA SPINCO 5.5% 6/15/27 144A	社債券	5.5000	295	311	32,547	2027/06/15
UNIVISION 6.625% 06/01/27 RGS	社債券	6.6250	85	89	9,382	2027/06/01
VISTRA OPERATI 5% 7/31/27 144A	社債券	5.0000	215	227	23,833	2027/07/31
CATALENT PHARM 5% 6/30/27 144A	社債券	5.0000	35	36	3,861	2027/07/15
BCPE CYCLE MERGER SUB II INC 1	社債券	10.6250	55	60	6,339	2027/07/15
SCRIPPS ESCRO 5.875% 7/27 144A	社債券	5.8750	95	95	10,022	2027/07/15
EQT MIDSTREAM 6.5% 7/1/27 RGS	社債券	6.5000	110	120	12,596	2027/07/01
DCP MIDSTREAM 5.625% 07/15/27	社債券	5.6250	200	217	22,750	2027/07/15
COLT MERGER SUB 8.125% 07/01/2	社債券	8.1250	250	273	28,560	2027/07/01
US RENAL 10.625% 07/15/27 RGS	社債券	10.6250	100	110	11,526	2027/07/15
BAUSCH HLTH 5.75% 8/15/27 144A	社債券	5.7500	30	32	3,380	2027/08/15
SIRIUS XM RADIO 5% 8/1/27 RGS	社債券	5.0000	500	527	55,127	2027/08/01
FORD MTR CR CO LLC 4.125% 08/17/27	社債券	4.1250	150	154	16,136	2027/08/17
CARNIVAL CORP 9.875% 08/01/27 RGS	社債券	9.8750	215	251	26,313	2027/08/01
ARDAGH PACK 5.25% 08/15/27 RGS	社債券	5.2500	250	262	27,441	2027/08/15
C&W SR FIN 6.875% 9/15/27 144A	社債券	6.8750	550	595	62,264	2027/09/15
AES CORP 5.125% 09/01/2027	社債券	5.1250	105	115	12,050	2027/09/01
NEXTERA ENERGY 4.5% 9/27 144A	社債券	4.5000	60	65	6,870	2027/09/15
SABLE INTL 5.75% 9/7/27 144A	社債券	5.7500	245	261	27,355	2027/09/07
ADVANCED DRAIN 5% 9/30/27 144A	社債券	5.0000	470	492	51,487	2027/09/30
C&W SENIOR 6.875% 09/15/27 RGS	社債券	6.8750	150	162	16,981	2027/09/15
FRONTIER COMM 5.875% 10/15/27 RGS	社債券	5.8750	80	83	8,774	2027/10/15

銘柄	当期					償還年月日
	種類	利率	額面金額	評価額		
				外貨建金額	邦貨換算金額	
(アメリカ)		%	千アメリカ・ドル	千アメリカ・ドル	千円	
MPT OPER PARTNER 5% 10/15/27	社債券	5.0000	251	265	27,791	2027/10/15
SOTHEBYS 7.375% 10/15/27 144A	社債券	7.3750	230	240	25,195	2027/10/15
TELESAT CDA 6.5% 10/15/27 144A	社債券	6.5000	70	71	7,493	2027/10/15
ALLIANT HLDG 6.75% 10/27 144A	社債券	6.7500	645	690	72,175	2027/10/15
LCPR SR 6.75% 10/15/27 144A	社債券	6.7500	200	217	22,725	2027/10/15
PERFORMANCE 5.5% 10/15/27 RGS	社債券	5.5000	250	265	27,713	2027/10/15
METHANEX CORP 5.125% 10/15/27	社債券	5.1250	150	158	16,530	2027/10/15
FIRST QUA 6.875% 10/15/27 RGS	社債券	6.8750	400	411	43,034	2027/10/15
ACADEMY LTD 6% 11/15/27 REGS	社債券	6.0000	100	102	10,667	2027/11/15
VIPER ENER 5.375% 11/1/27 144A	社債券	5.3750	230	241	25,234	2027/11/01
TRANSDIGM INC 5.5% 11/15/27	社債券	5.5000	225	231	24,207	2027/11/15
MATCH GROUP INC 5% 12/27 144A	社債券	5.0000	110	116	12,169	2027/12/15
GO DADDY OP 5.25% 12/1/27 144A	社債券	5.2500	390	410	42,927	2027/12/01
ALLEGHENY TECHNOLOGIES INC 5.8	社債券	5.8750	250	260	27,256	2027/12/01
COMPASS MINE 6.75% 12/27 144A	社債券	6.7500	150	163	17,138	2027/12/01
TERRIER M 8.875% 12/15/27 144A	社債券	8.8750	125	136	14,258	2027/12/15
MATTEL IN 5.875% 12/15/27 144A	社債券	5.8750	250	275	28,792	2027/12/15
CENTENE CORP 4.25%12/15/27	社債券	4.2500	95	100	10,493	2027/12/15
TERRAFORM POWER 5% 1/28 144A	社債券	5.0000	80	89	9,349	2028/01/31
POST HLDGS 5.625% 01/28 144A	社債券	5.6250	190	201	21,101	2028/01/15
TAYLOR MORRISON CMNTY/ MONARCH	社債券	5.7500	125	141	14,771	2028/01/15
ALTICE FRANCE SA 5.5% 01/15/20	社債券	5.5000	200	208	21,831	2028/01/15
NABORS INDS 7.5% 1/15/28 144A	社債券	7.5000	75	35	3,725	2028/01/15
ALTICE FING 5% 01/15/28 144A	社債券	5.0000	200	204	21,369	2028/01/15
ENDEAVOR ENE 5.75% 1/30/28 RGS	社債券	5.7500	250	261	27,321	2028/01/30
UNISYS 6.875% 11/01/27 RGS	社債券	6.8750	45	48	5,106	2027/11/01
HERTZ 6% 01/15/28 RGS	社債券	0.0000	48	21	2,265	2028/01/15
CCO HLDGS/CAP 5% 2/1/28 144A	社債券	5.0000	400	422	44,132	2028/02/01
ARAMARK SERVICES 5% 2/28 144A	社債券	5.0000	750	788	82,411	2028/02/01
JBS USA/FIN 6.75% 02/28 144A	社債券	6.7500	295	329	34,474	2028/02/15
GTE FL 6.86% 2/01/28	社債券	6.8600	750	751	78,631	2028/02/01
CVR ENERGY 5.75% 02/15/28 144A	社債券	5.7500	30	25	2,619	2028/02/15
ORTHO-CLI 7.25% 02/01/28 144A	社債券	7.2500	35	37	3,898	2028/02/01
HOLLY EN PART 5% 02/01/28 144A	社債券	5.0000	60	58	6,145	2028/02/01
ALTICE FR HLDS 6% 2/15/28 144A	社債券	6.0000	95	95	10,015	2028/02/15
STATION CAS 4.5% 02/15/28 144A	社債券	4.5000	350	344	36,053	2028/02/15
RADIOLOGY P 9.25% 02/01/28 RGS	社債券	9.2500	200	218	22,798	2028/02/01
BBA US HLDGS 4% 03/01/28 144A	社債券	4.0000	250	250	26,145	2028/03/01
CLEARWY ENR 4.75% 3/15/28 144A	社債券	4.7500	55	58	6,149	2028/03/15
SUNOCO LP/SUNOC 5.875% 3/15/28	社債券	5.8750	50	53	5,581	2028/03/15
KAISER AL 4.625% 03/01/28 RGS	社債券	4.6250	200	204	21,368	2028/03/01
FRONT RANG 6.125% 03/01/28 RGS	社債券	6.1250	100	104	10,902	2028/03/01
NETFLIX 4.875% 04/15/28	社債券	4.8750	245	279	29,209	2028/04/15
CSC HOLDINGS 7.5% 4/1/28 144A	社債券	7.5000	335	373	39,063	2028/04/01

銘柄	当期末					
	種類	利率	額面金額	評価額		償還年月日
				外貨建金額	邦貨換算金額	
(アメリカ)		%	千アメリカ・ドル	千アメリカ・ドル	千円	
ENTEGRIS INC 4.375% 04/15/2028 144	社債券	4.3750	175	185	19,399	2028/04/15
CHARLES RIV 4.25% 5/1/28 144A	社債券	4.2500	30	31	3,317	2028/05/01
ASGN INC 4.625% 05/15/28 144A	社債券	4.6250	300	313	32,785	2028/05/15
NORTHWEST FIN 10.75% 06/01/28 144A	社債券	10.7500	50	56	5,921	2028/06/01
CHARLES RIVER 4.25% 5/1/28 RGS	社債券	4.2500	100	105	11,056	2028/05/01
FRONTIER COMM 5% 5/01/28 RGS	社債券	5.0000	100	100	10,484	2028/05/01
HESS MIDST 5.125% 6/15/28 144A	社債券	5.1250	135	137	14,416	2028/06/15
FAIR ISAAC CORP 4% 06/28 144A	社債券	4.0000	400	418	43,743	2028/06/15
JBS INVEST 5.75% 1/15/28 144A	社債券	5.7500	200	214	22,390	2028/01/15
DOLYA HOLDCO 18 5% 7/15/28 RGS	社債券	5.0000	200	206	21,602	2028/07/15
LEVEL 3 FINANCI 4.25% 07/01/28	社債券	4.2500	200	206	21,632	2028/07/01
PG&E CORP 5% 07/01/28	社債券	5.0000	250	266	27,844	2028/07/01
GARTNER INC 4.5% 07/01/28 REGS	社債券	4.5000	140	147	15,443	2028/07/01
AVANTOR FUNDING 4.625% 07/15/28 REGS	社債券	4.6250	300	316	33,108	2028/07/15
MGIC INVT CORP 5.25% 08/15/28	社債券	5.2500	60	63	6,659	2028/08/15
WINDSTREAM 7.75% 08/15/28 RGS	社債券	7.7500	100	100	10,497	2028/08/15
HOWARD HUG 5.375% 08/01/28 RGS	社債券	5.3750	150	157	16,490	2028/08/01
ON SEMICONDUCT 3.875% 09/01/28 RGS	社債券	3.8750	105	108	11,337	2028/09/01
PIKE CORP 5.5% 09/01/2028 RGS	社債券	5.5000	70	72	7,631	2028/09/01
TREEHOUSE FOODS 4% 09/01/28	社債券	4.0000	135	137	14,330	2028/09/01
HARVEST MIDSTRE 7.5% 9/28 REGS	社債券	7.5000	135	138	14,488	2028/09/01
BOOZ ALLEN 3.875% 9/1/28 RGS	社債券	3.8750	220	228	23,870	2028/09/01
BLACK KNI 3.625% 09/01/28 REGS	社債券	3.6250	250	254	26,569	2028/09/01
SOUTHWESTERN EN 8.375% 9/15/28	社債券	8.3750	100	108	11,373	2028/09/15
TENET HEALTH 6.125% 10/01/28 RGS	社債券	6.1250	250	251	26,341	2028/10/01
RADIATE HOLDC 6.5% 09/15/28 RGS	社債券	6.5000	270	286	29,930	2028/09/15
CABLEVS LHT LLC 5.625% 9/15/28 RGS	社債券	5.6250	35	36	3,828	2028/09/15
DELTA/SKYMILES 4.75% 10/20/28 RGS	社債券	4.7500	100	108	11,294	2028/10/20
CHENIERE EN 4.625% 10/28 REGS	社債券	4.6250	500	517	54,120	2028/10/15
SEG HLD LLC/SEG 5.625% 10/15/28 RGS	社債券	5.6250	160	166	17,443	2028/10/15
CARVANA CO 5.875% 10/01/28 RGS	社債券	5.8750	200	202	21,131	2028/10/01
SPRINT CAP CRP 6.875% 11/15/28	社債券	6.8750	385	498	52,129	2028/11/15
NETFLIX 5.875% 11/15/28	社債券	5.8750	75	90	9,471	2028/11/15
HILCORP 6.25% 11/01/28 144A	社債券	6.2500	50	48	5,098	2028/11/01
CHEMOURS CO 5.75% 11/15/28 RGS	社債券	5.7500	300	303	31,766	2028/11/15
RACKSPACE INC 5.375% 12/01/28 RGS	社債券	5.3750	50	52	5,438	2028/12/01
GLOBAL PARTNER 6.875% 1/15/29 RGS	社債券	6.8750	190	203	21,236	2029/01/15
BIG RIV ST 6.625% 01/31/29 RGS	社債券	6.6250	200	211	22,092	2029/01/31
STERICYCLE INC 3.875% 01/15/29	社債券	3.8750	65	66	6,984	2029/01/15
CSC HOLDINGS 6.5% 2/1/29 144A	社債券	6.5000	245	275	28,776	2029/02/01
MATCH GRP 5.625% 02/15/29 144A	社債券	5.6250	100	109	11,451	2029/02/15
NRG ENERGY 3.375% 02/15/29 RGS	社債券	3.3750	40	40	4,218	2029/02/15
JBS USA LLC 6.5% 4/15/29 144A	社債券	6.5000	280	319	33,381	2029/04/15
CDK GLOBAL INC 5.25% 5/29 144A	社債券	5.2500	50	55	5,767	2029/05/15

銘柄	当期末					償還年月日
	種類	利率	額面金額	評価額		
				外貨建金額	邦貨換算金額	
(アメリカ)		%	千アメリカ・ドル	千アメリカ・ドル	千円	
DCP MIDSTREAM 5.125% 05/15/29	社債券	5.1250	160	169	17,708	2029/05/15
FORD MTR CR LLC 5.113% 05/3/29	社債券	5.1130	250	269	28,138	2029/05/03
NETFLIX 6.375% 5/15/29	社債券	6.3750	55	69	7,233	2029/05/15
SUNOCO LP /CORP 4.5% 5/15/29 REGS	社債券	4.5000	105	107	11,235	2029/05/15
FRONTIER COMM 6.75% 05/01/29 RGS	社債券	6.7500	95	97	10,208	2029/05/01
ALLISON TR 5.875% 6/1/29 144A	社債券	5.8750	75	83	8,706	2029/06/01
NRG ENERGY 5.25% 06/15/29 144A	社債券	5.2500	245	266	27,896	2029/06/15
SERVICE CO INTL 5.125% 6/1/29	社債券	5.1250	55	61	6,406	2029/06/01
OCCIDENTAL PETRO 3.5% 8/15/29	社債券	3.5000	250	211	22,074	2029/08/15
OLIN CORP 5.625% 08/01/29	社債券	5.6250	75	79	8,365	2029/08/01
TEGNA INC 5% 09/15/29	社債券	5.0000	185	192	20,169	2029/09/15
SABRA HLTH/CAP 3.9% 10/15/29	社債券	3.9000	109	111	11,707	2029/10/15
QORVO INC 4.375% 10/15/29	社債券	4.3750	170	183	19,161	2029/10/15
NETFLIX 5.375% 11/15/29 144A	社債券	5.3750	70	83	8,778	2029/11/15
CIT GROUP INC 4.125/VAR 11/29	社債券	4.1250	250	249	26,079	2029/11/13
CSC HOLDINGS 5.75% 01/30 144A	社債券	5.7500	355	384	40,188	2030/01/15
JBS USA/LUX/FI 5.5% 01/30 144A	社債券	5.5000	385	433	45,296	2030/01/15
ZIGGO BV 4.875% 01/15/2030 144	社債券	4.8750	70	73	7,723	2030/01/15
BAUSCH HEALTH 5.25% 1/30 144A	社債券	5.2500	200	203	21,329	2030/01/30
ZIGGO BOND CO 5.125% 02/28/30 144A	社債券	5.1250	45	47	4,994	2030/02/28
OLIN CORP 5% 02/01/30	社債券	5.0000	375	389	40,688	2030/02/01
WESTERN GAS PAR 4% 2/1/30	社債券	5.0500	145	151	15,884	2030/02/01
VALVOLINE INC 4.25% 2/30 144A	社債券	4.2500	315	334	34,940	2030/02/15
CENTENE CORP 3.375% 2/15/30 WI	社債券	3.3750	380	400	41,901	2030/02/15
OPEN TEXT 4.125% 02/15/30 RGS	社債券	4.1250	250	263	27,582	2030/02/15
CCO HLDGS 4.75% 03/01/30 144A	社債券	4.7500	515	547	57,224	2030/03/01
T-MOBILE 3.875% 4/15/30 144A	社債券	3.8750	200	228	23,923	2030/04/15
FORD MOTOR 9.625% 4/22/30	社債券	9.6250	65	89	9,377	2030/04/22
NETFLIX INC 4.875% 06/15/2030	社債券	4.8750	200	231	24,244	2030/06/15
PG&E CORP 5.25% 07/01/30	社債券	5.2500	250	270	28,301	2030/07/01
PG&E 4.55% 07/01/30	社債券	4.5500	500	566	59,233	2030/07/01
VICI PROPE 4.125% 8/15/30 144A	社債券	4.1250	500	520	54,446	2030/08/15
VIRGIN MED S 4.5% 08/15/30 RGS	社債券	4.5000	300	312	32,707	2030/08/15
OCCIDENTAL PETE 6.625% 9/1/30	社債券	6.6250	200	204	21,334	2030/09/01
NIELSEN FINANCE 5.875% 10/01/30 RGS	社債券	5.8750	170	185	19,378	2030/10/01
L BRANDS INC 6.625% 10/01/30 RGS	社債券	6.6250	250	273	28,628	2030/10/01
1011778 BC ULC 4% 10/15/30 RGS	社債券	4.0000	280	280	29,355	2030/10/15
MOLINA HEALTHC 3.875% 11/15/30 RGS	社債券	3.8750	80	84	8,823	2030/11/15
FORD MTR CR LLC 4% 11/13/30	社債券	4.0000	100	100	10,495	2030/11/13
CONTINENTAL OK 5.75% 1/31 RGS	社債券	5.7500	130	136	14,266	2031/01/15
KRAFT HEINZ 4.25% 3/1/31 144A	社債券	4.2500	200	222	23,241	2031/03/01
DAVITA INC 3.75% 02/15/31 REGS	社債券	3.7500	150	148	15,550	2031/02/15
TARGA RES 4.875% 2/01/31 REGS	社債券	4.8750	80	83	8,763	2031/02/01
NRG ENERGY 3.625% 2/15/31 REGS	社債券	3.6250	75	76	7,975	2031/02/15

銘柄	当 期 末					償還年月日
	種 類	利 率	額面金額	評 価 額		
				外貨建金額	邦貨換算金額	
(アメリカ)		%	千アメリカ・ドル	千アメリカ・ドル	千円	
SPRINT CAP CORP 8.75% 3/15/32	社債券	8.7500	610	931	97,379	2032/03/15
FREEMPORT MCMORAN INC5.4% 11/34	社債券	5.4000	200	248	25,935	2034/11/14
ALCOA INC GLB 5.95 2/1/37	社債券	5.9500	10	11	1,223	2037/02/01
CENOVUS ENERGY 6.75% 11/15/39	社債券	6.7500	41	48	5,106	2039/11/15
NOBLE HLDG INTL 6.2% 8/01/40	社債券	0.0000	175	0	45	2040/08/01
APACHE CORP MTN 5.1% 9/01/40	社債券	5.1000	250	252	26,406	2040/09/01
NOBLE HLDG LTD 6.05% 3/1/41	社債券	0.0000	5	0	1	2041/03/01
NOBLE HLDG INTL 5.25% 3/15/42	社債券	0.0000	200	0	52	2042/03/15
MURPHY OIL CORP VAR 12/1/42	社債券	6.3750	100	79	8,314	2042/12/01
DCP MIDSTR 5.85% 5/21/43 144A	社債券	5.8500	90	72	7,529	2043/05/21
CF INDUSTRIES INC 4.95% 6/43	社債券	4.9500	280	344	36,075	2043/06/01
CF INDUS INC 5.375% 03/15/44	社債券	5.3750	300	374	39,178	2044/03/15
OCCIDENTAL PETE 4.5% 07/15/44	社債券	4.5000	500	397	41,570	2044/07/15
METHANEX CORP 5.65% 12/01/2044	社債券	5.6500	85	87	9,133	2044/12/01
WESTERN GAS PRTRNS 5.3% 3/1/48	社債券	5.3000	90	79	8,329	2048/03/01
WESTERN GAS PARTNER 5.25% 2/50	社債券	5.2500	85	83	8,711	2050/02/01
PG&E 4.95% 07/01/50	社債券	4.9500	500	591	61,841	2050/07/01
VIACOM INC 6.25/VAR 02/28/57	社債券	6.2500	175	192	20,154	2057/02/28
VIACOM INC 5.875/VAR 02/28/57	社債券	5.8750	57	58	6,124	2057/02/28
小 計		—	81,568	82,917	8,671,528	—
合 計		—	—	—	8,671,528	—

(注1) 邦貨換算金額は、期末の時価をわが国の対顧客電信売買相場の仲値により邦貨換算したものです。

(注2) 額面金額、評価額の単位未満は切捨て。

(3) 金銭債権

(A) 金銭債権

区 分	当 期 末		
	外貨建金額	邦貨換算金額	比 率
ア メ リ カ	千アメリカ・ドル	千円	%
	1,715	179,451	<2.0>
合 計	—	179,451	<2.0>

(注1) 邦貨換算金額は、期末の時価をわが国の対顧客電信売買相場の仲値により邦貨換算したものです。

(注2) < >内は、純資産総額に対する評価額の比率。

(注3) 金額の単位未満は切捨て。

(B) 個別銘柄開示

外国（外貨建）金銭債権

銘柄	種類	利率	当期末			償還年月日
			額面金額	評価額		
				外貨建金額	邦貨換算金額	
(アメリカ)		%	千アメリカ・ドル	千アメリカ・ドル	千円	
SANCHEZ TERM 1LN DIP 05/11/20 C1	金銭債権	0.00000	53	0	0	2049/12/31
SANCHEZ TERM 1LN DIP 05/11/20 C2	金銭債権	0.00000	48	0	0	2049/12/31
SANCHEZ DIP ROLL UP TL 5/11/20 C1	金銭債権	0.00000	44	0	0	2049/12/31
CAL RES TERM 1 1/2LN 12/31/21 C1	金銭債権	0.00000	460	7	784	2049/12/31
INTELSAT TM DIP DD 1LN 7/13/21 C1	金銭債権	6.50000	68	70	7,342	2021/07/13
CAL RESC TERM 2LN DIP 01/15/21 C1	金銭債権	10.00000	169	168	17,573	2021/01/15
CAL RES TERM 1 1/4LN 12/31/22 C1	金銭債権	0.00000	295	105	11,080	2049/12/31
WIDOPENWEST TERM B 08/19/23 C1	金銭債権	4.25000	524	517	54,104	2023/08/19
TOPS MARKETS TM 1LN EXIT 11/23 C1	金銭債権	9.50000	109	111	11,707	2023/11/16
GOLDEN NUGGET TM B 1LN 10/4/23 C1	金銭債権	3.25000	89	83	8,778	2023/10/04
GOLDEN NUGT TRM B 1LN 10/04/23 C1	金銭債権	13.00000	5	5	585	2023/10/04
GOLDEN NUGGET TM B 1LN 10/4/23 C2	金銭債権	3.25000	104	98	10,293	2023/10/04
GAVILAN RESOURCES TRM 2LN 3/24 C1	金銭債権	0.00000	400	2	261	2024/03/01
BRAND ENERGY TERM B 1LN 06/24 C1	金銭債権	5.25000	31	30	3,206	2024/06/21
CORECIVIC TERM B 1LN 12/12/24 C1	金銭債権	5.50000	36	35	3,672	2024/12/12
BRAND ENERGY TERM B 1LN 06/24 C2	金銭債権	5.25000	81	78	8,204	2024/06/21
BRAND ENERGY TERM B 1LN 06/24 C3	金銭債権	5.25000	34	33	3,500	2024/06/21
BRAND ENERGY TERM B 1LN 06/24 C4	金銭債権	5.25000	0	0	38	2024/06/21
INFO RES TERM B 1LN 11/30/25 C1	金銭債権	4.39775	127	125	13,143	2025/11/30
INFO RES TERM B 1LN 11/30/25 C2	金銭債権	4.39775	22	22	2,327	2025/11/30
US RENAL CARE TM B 1LN 6/13/26 C1	金銭債権	5.18750	99	98	10,288	2026/06/13
ULTIMATE SOFTWARE TL 1LN 05/26 C1	金銭債権	4.75000	120	120	12,558	2026/05/03
小計		—	2,928	1,715	179,451	—
合計		—	—	—	179,451	—

(注1) 邦貨換算金額は、期末の時価をわが国の対顧客電信売買相場の仲値により邦貨換算したものです。

(注2) 額面金額、評価額の単位未満は切捨て。

(注3) 決算日時点で受渡しが完了していない新規買付銘柄に関しましては、クーポンレートが確定しておりません。

■投資信託財産の構成

(2020年11月24日現在)

項目	当期末	
	評価額	比率
株式	千円 87,939	% 0.9
新株予約権付社債(転換社債)	71,265	0.8
公社債	8,600,262	91.0
金銭債権	179,451	1.9
コール・ローン等、その他	510,784	5.4
投資信託財産総額	9,449,703	100.0

(注1) 外貨建資産は、期末の時価をわが国の対顧客電信売買相場の仲値により邦貨換算したものです。

なお、11月24日における邦貨換算レートは1アメリカ・ドル=104.58円です。

(注2) 公社債には新株予約権付社債(転換社債)は含まれておりません。

(注3) 当期末における外貨建資産(9,237,633千円)の投資信託財産総額(9,449,703千円)に対する比率は、97.8%です。

(注4) 評価額の単位未満は切捨て。

■資産、負債、元本及び基準価額の状況

(2020年11月24日現在)

項 目	当 期 末
(A) 資 産	9,523,803,940円
コ ー ル ・ ロ ー ン 等	384,877,456
株 式(評価額)	87,939,462
公 社 債(評価額)	8,671,528,201
金 銭 債 権	179,451,599
未 収 入 金	84,156,856
未 収 利 息	111,842,297
前 払 費 用	3,969,025
そ の 他 未 収 収 益	39,044
(B) 負 債	360,358,122
未 払 金	285,670,636
未 払 解 約 金	74,687,486
(C) 純 資 産 総 額(A-B)	9,163,445,818
元 本	1,751,285,994
次 期 繰 越 損 益 金	7,412,159,824
(D) 受 益 権 総 口 数	1,751,285,994口
1 万 口 当 り 基 準 価 額(C/D)	52,324円

(注1) 当ファンドの期首元本額、期中追加設定元本額、期中一部解約元本額は以下の通りです。

期首元本額	1,878,361,645円
期中追加設定元本額	85,140,789円
期中一部解約元本額	212,216,440円

(注2) 当ファンドの当期末元本額の内訳は以下の通りです。

フィデリティ・ハイ・イールド・ボンド・オープン ポートフォリオA(為替ヘッジなし)	962,634,265円
フィデリティ・ハイ・イールド・ボンド・オープン ポートフォリオB(為替ヘッジあり)	788,651,729円

(注3) 上記表中の次期繰越損益金がマイナス表示の場合は、当該金額が投資信託財産の計算に関する規則第55条の6第10号に規定する額(元本の欠損)となります。

■損益の状況

当期 自2020年5月23日 至2020年11月24日

項 目	当 期
(A) 配 当 等 収 益	266,457,145円
受 取 利 息	262,332,101
そ の 他 収 益 金	4,125,044
(B) 有 価 証 券 売 買 損 益	361,372,655
売 買 益	672,788,767
売 買 損	△311,416,112
(C) 信 託 報 酬 等	△2,102,178
(D) 当 期 損 益 金(A+B+C)	625,727,622
(E) 前 期 繰 越 損 益 金	7,313,966,729
(F) 解 約 差 損 益 金	△874,302,214
(G) 追 加 信 託 差 損 益 金	346,767,687
(H) 合 計(D+E+F+G)	7,412,159,824
次 期 繰 越 損 益 金(H)	7,412,159,824

(注1) (B)有価証券売買損益は期末の評価換えによるものを含みます。

(注2) (C)信託報酬等には信託報酬に対する消費税等相当額を含めて表示していません。

(注3) (F)解約差損益金とあるのは、中途解約の際、元本から解約価額を差し引いた差額分をいいます。

(注4) (G)追加信託差損益金とあるのは、信託の追加設定の際、追加設定をした価額から元本を差し引いた差額分をいいます。