



アライアンス・バーンスタイン・ハイ・イールド・オープン

追加型投信／海外／債券

第280期(決算日2020年6月22日) 第281期(決算日2020年7月20日) 第282期(決算日2020年8月20日)
第283期(決算日2020年9月23日) 第284期(決算日2020年10月20日) 第285期(決算日2020年11月20日)

●当ファンドの仕組み

当ファンドの仕組みは次のとおりです。

商品分類	追加型投信／海外／債券
信託期間	無期限
運用方針	①主として米ドル建て高利回り社債および米ドル建てエマーシング・カンントリー公社債へ投資し、高水準のインカムゲインの確保とともに金利低下や格付け上昇にともなうキャピタルゲインの獲得をめざします。 ②分散投資とクレジット・リスク分析に基づく銘柄選定を基本としたアクティブ運用を行います。
主要運用対象	米ドル建て高利回り社債および米ドル建てエマーシング・カンントリー公社債を主要投資対象とします。
組入制限	①外貨建て資産への投資については、制限を設けません。 ②株式の投資割合は、信託財産の純資産総額の10%未満とします。
分配方針	毎月決算を行い、原則として以下の方針により分配を行います。 ①分配対象額は、経費控除後の利子等収益および売買益(評価益を含みます。)等の全額とします。 ②分配金額は、委託者が基準価額水準、市場動向等を勘案して決定します。 ③分配金(税引き後)は自動引き落としで投資契約に基づいて再投資されます。 ④留保益の運用については、特に制限を設けず、「基本方針」および「運用方法」に基づいて運用を行います。

受益者のみなさまへ

毎々、格別のご愛顧にあすかり厚くお礼申し上げます。

さて、「アライアンス・バーンスタイン・ハイ・イールド・オープン」は、このたび第285期の決算を行いました。

ここに、第280期から第285期の運用状況をご報告申し上げます。

今後とも一層のお引き立てを賜りますよう、お願い申し上げます。

アライアンス・バーンスタイン株式会社

〒100-0011

東京都千代田区内幸町二丁目1番6号 日比谷パークフロント

お問合せ先 お客様窓口

電話番号 03-5962-9687

(受付時間：営業日の午前9時から午後5時まで)

ホームページアドレス <https://www.alliancebernstein.co.jp>

○最近30期の運用実績

決算期	基準価額			ICEバンクオブアメリカ・US・ハイ・イールド・インデックス		JPモルガン・エマージング・マーケット・ボンド・インデックス・プラス		債組入比率	純総資産額
	(分配落)	税金配	み金騰落	期中率	期中率	期中率	期中率		
	円	円	%	(円ベース)	%	(円ベース)	%	%	百万円
256期(2018年6月20日)	3,350	15	△ 0.6	139,741	△ 0.1	85,638	△ 2.0	95.0	12,532
257期(2018年7月20日)	3,425	15	2.7	143,061	2.4	90,028	5.1	93.7	12,754
258期(2018年8月20日)	3,361	15	△ 1.4	141,633	△ 1.0	86,542	△ 3.9	93.8	12,410
259期(2018年9月20日)	3,410	15	1.9	145,168	2.5	88,143	1.8	93.7	12,539
260期(2018年10月22日)	3,378	15	△ 0.5	144,111	△ 0.7	87,912	△ 0.3	94.9	12,371
261期(2018年11月20日)	3,308	15	△ 1.6	141,758	△ 1.6	87,794	△ 0.1	94.5	12,050
262期(2018年12月20日)	3,259	15	△ 1.0	140,637	△ 0.8	89,219	1.6	96.5	11,812
263期(2019年1月21日)	3,236	15	△ 0.2	140,593	△ 0.0	89,583	0.4	95.8	11,685
264期(2019年2月20日)	3,309	15	2.7	144,313	2.6	91,660	2.3	96.2	11,895
265期(2019年3月20日)	3,353	15	1.8	147,172	2.0	93,330	1.8	96.5	12,006
266期(2019年4月22日)	3,397	15	1.8	149,968	1.9	93,468	0.1	97.2	12,124
267期(2019年5月20日)	3,316	15	△ 1.9	147,115	△ 1.9	92,294	△ 1.3	96.6	11,827
268期(2019年6月20日)	3,261	15	△ 1.2	145,580	△ 1.0	94,130	2.0	96.3	11,608
269期(2019年7月22日)	3,273	15	0.8	146,716	0.8	95,045	1.0	96.2	11,632
270期(2019年8月20日)	3,224	15	△ 1.0	144,796	△ 1.3	92,018	△ 3.2	98.5	11,456
271期(2019年9月20日)	3,303	15	2.9	149,175	3.0	93,307	1.4	97.4	11,681
272期(2019年10月21日)	3,299	15	0.3	149,624	0.3	93,984	0.7	97.5	11,639
273期(2019年11月20日)	3,295	15	0.3	149,637	0.0	93,775	△ 0.2	98.5	11,572
274期(2019年12月20日)	3,370	15	2.7	154,155	3.0	96,890	3.3	98.3	11,770
275期(2020年1月20日)	3,410	15	1.6	156,701	1.7	99,212	2.4	98.7	11,902
276期(2020年2月20日)	3,451	15	1.6	159,008	1.5	102,482	3.3	98.6	11,968
277期(2020年3月23日)	2,701	15	△21.3	127,120	△20.1	84,868	△17.2	96.3	9,343
278期(2020年4月20日)	2,945	15	9.6	139,389	9.7	88,953	4.8	98.6	10,163
279期(2020年5月20日)	2,973	15	1.5	139,378	△ 0.0	92,010	3.4	97.9	10,262
280期(2020年6月22日)	3,128	15	5.7	145,847	4.6	94,971	3.2	98.3	10,701
281期(2020年7月20日)	3,160	15	1.5	147,835	1.4	96,997	2.1	98.3	10,798
282期(2020年8月20日)	3,188	15	1.4	149,604	1.2	98,074	1.1	100.0	10,869
283期(2020年9月23日)	3,141	15	△ 1.0	147,870	△ 1.2	94,738	△ 3.4	99.3	10,698
284期(2020年10月20日)	3,177	15	1.6	150,780	2.0	96,450	1.8	98.0	10,803
285期(2020年11月20日)	3,182	15	0.6	151,566	0.5	97,421	1.0	99.2	10,832

(注) 基準価額の騰落率は分配金込み。
(注) 債券組入比率には、新株予約権付社債(転換社債)は含まれておりません。
(注) 債券先物取引の実績はありません。

※参考指数について
・ICEバンクオブアメリカ・US・ハイ・イールド・インデックス^(*)(円ベース)は、原則として基準価額計算日前日付のICEバンクオブアメリカ・US・ハイ・イールド・インデックス^(*)(米ドルベース)の値を、委託会社が計算日付の円ドル・レート(三菱UFJ銀行が発表する対顧客電信売買相場の仲値)を用いて円換算したものです。
当資料で使用している指数等に係る著作権等の知的財産権、その他一切の権利は、当該指数等の開発元または公表元に帰属します。
(*) ICEバンクオブアメリカ・US・ハイ・イールド・インデックス: ICE BofA US High Yield Index
・JPモルガン・エマージング・マーケット・ボンド・インデックス・プラス(円ベース)は、原則として基準価額計算日前日付のJPモルガン・エマージング・マーケット・ボンド・インデックス・プラス(米ドルベース)の値を、委託会社が計算日付の円ドル・レート(三菱UFJ銀行が発表する対顧客電信売買相場の仲値)を用いて円換算したものです。
当資料で使用している指数等に係る著作権等の知的財産権、その他一切の権利は、当該指数等の開発元または公表元に帰属します。

○当作成期中の基準価額と市況等の推移

決算期	年 月 日	基準価額		ICEバンクオブアメリカ・US・ハイ・イールド・インデックス (円ベース)		JPモルガン・エマージング・マーケット・ボンド・インデックス・プラス (円ベース)		債 券 組 入 比 率
		騰 落 率	騰 落 率	騰 落 率	騰 落 率			
第280期	(期 首) 2020年5月20日	円 2,973	% —	円 139,378	% —	円 92,010	% —	% 97.9
	5月末	3,066	3.1	143,204	2.7	93,802	1.9	97.9
	(期 末) 2020年6月22日	3,143	5.7	145,847	4.6	94,971	3.2	98.3
第281期	(期 首) 2020年6月22日	3,128	—	145,847	—	94,971	—	98.3
	6月末	3,112	△0.5	144,731	△0.8	95,584	0.6	98.6
	(期 末) 2020年7月20日	3,175	1.5	147,835	1.4	96,997	2.1	98.3
第282期	(期 首) 2020年7月20日	3,160	—	147,835	—	96,997	—	98.3
	7月末	3,141	△0.6	146,994	△0.6	95,671	△1.4	95.8
	(期 末) 2020年8月20日	3,203	1.4	149,604	1.2	98,074	1.1	100.0
第283期	(期 首) 2020年8月20日	3,188	—	149,604	—	98,074	—	100.0
	8月末	3,186	△0.1	149,738	0.1	96,897	△1.2	98.9
	(期 末) 2020年9月23日	3,156	△1.0	147,870	△1.2	94,738	△3.4	99.3
第284期	(期 首) 2020年9月23日	3,141	—	147,870	—	94,738	—	99.3
	9月末	3,149	0.3	148,409	0.4	95,218	0.5	98.7
	(期 末) 2020年10月20日	3,192	1.6	150,780	2.0	96,450	1.8	98.0
第285期	(期 首) 2020年10月20日	3,177	—	150,780	—	96,450	—	98.0
	10月末	3,116	△1.9	147,916	△1.9	94,180	△2.4	98.3
	(期 末) 2020年11月20日	3,197	0.6	151,566	0.5	97,421	1.0	99.2

(注) 各期末基準価額は分配金込み、各騰落率は期首比です。

(注) 債券組入比率には、新株予約権付社債(転換社債)は含まれておりません。

(注) 債券先物取引の実績はありません。

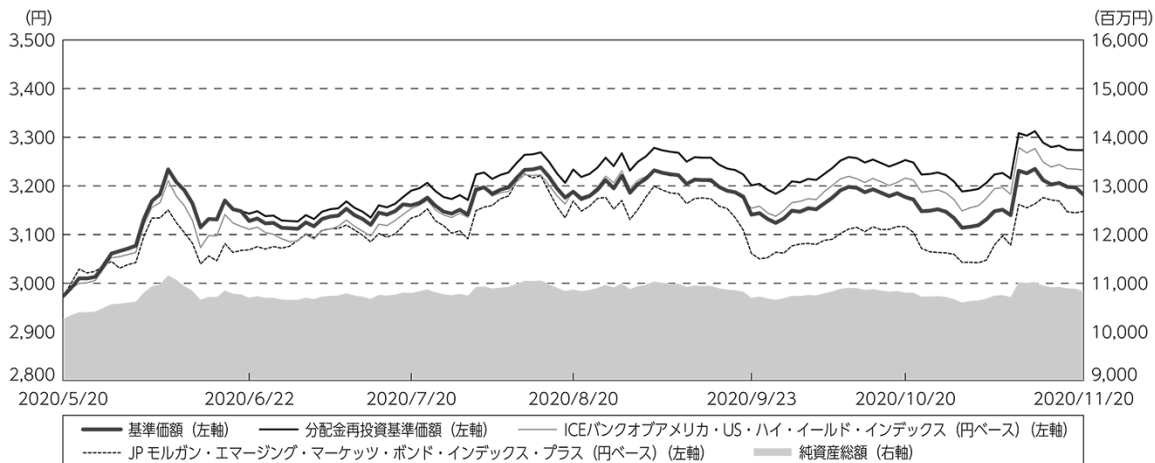
(注) 月末は、各月の最終営業日です。

運用経過

アライアンス・バーンスタイン・ハイ・イールド・オープン（以下「当ファンド」ということがあります。）の運用状況をご報告いたします。

作成期間中の基準価額等の推移

（2020年5月21日～2020年11月20日）



第280期首：2,973円

第285期末：3,182円（既払分配金（税込み）：90円）

騰落率：10.1%（分配金再投資ベース）

- (注) 分配金再投資基準価額は、分配金（税込み）を分配時に再投資したものとみなして計算したもので、ファンド運用の実質的なパフォーマンスを示すものです。
- (注) 分配金を再投資するかどうかについてはお客様がご利用のコースにより異なります。また、ファンドの購入価額により課税条件も異なります。したがって、お客様の損益の状況を示すものではありません。
- (注) 上記騰落率は、小数第2位を四捨五入して表示しております。
- (注) 分配金再投資基準価額および参考指数は、作成期首（2020年5月20日）の値が基準価額と同一となるように指数化しております。
- (注) 参考指数は、ICEバンクオブアメリカ・US・ハイ・イールド・インデックス（円ベース）およびJPモルガン・エマージング・マーケット・インデックス・プラス（円ベース）です。

○基準価額の推移

基準価額（分配金（税込み）再投資）は、前作成期末比10.1%の上昇※となりました。

※基準価額の騰落率は、各決算期末の税込み分配金を当該決算日の基準価額で全額再投資したと仮定した場合のパフォーマンスを示しています。税金、手数料等を考慮していませんので、投資家の皆様の実際の投資成果を示すものではありません。

○基準価額の主な変動要因

上昇要因：

- ・保有債券の利息収入
- ・エネルギー関連銘柄などの高利回り社債の価格上昇
- ・金融関連銘柄などの投資適格債の価格上昇

下落要因：

- ・円高ドル安の進行

投資環境

(2020年5月21日～2020年11月20日)

当作成期の債券市場については、高利回り社債およびエマージング・カンントリー公社債は堅調に推移し、先進国国債は相対的に弱い動きとなりました。また、為替市場では円高ドル安が進行しました。

米国国債

当作成期初から2020年6月上旬にかけて、市場予想を上回る雇用統計を受け景気の早期回復への期待が高まったことから金利は上昇（価格は下落）しました。その後8月初旬にかけて、新型コロナウイルスの感染再拡大や米中関係の一段の悪化を懸念し金利は低下（価格は上昇）しましたが、当作成期末にかけては再び上昇基調で推移しました。

高利回り社債

経済活動正常化への期待が高まったことなどを背景に米国株式市場が堅調に推移したことを受けて上昇しました。世界的な低金利を背景とした利回り需要の高まりも当市場に追い風となりました。

エマージング・カンントリー公社債

堅調な米国株式市場の流れやドル安の進展などを受けて上昇基調で推移しました。アルゼンチン、エクアドルについて、2020年8月に主要債権者団との債務再編交渉がまとまったことも当市場に追い風となりました。

円ドル相場

当作成期初から2020年6月上旬にかけては、米国国債金利が上昇したことに伴いドル高が進行しました。その後は米国での新型コロナウイルスの新規感染者数の増加や、米中間の緊張の高まりなどを受けて円高ドル安基調で推移しました。

運用概況

(2020年5月21日～2020年11月20日)

当ファンドは、主として米ドル建て高利回り社債およびエマージング・カンントリー公社債に分散投資を行います。運用にあたっては、当作成期間も引き続き、高利回り社債については、個別銘柄の信用状況の調査・分析に注力し、魅力度が高いと判断した銘柄への投資を行いました。また、エマージング・カンントリー公社債では、各国の経済ファンダメンタルズや政情などに注目し投資を行いました。

その結果、高利回り社債やエマージング・カンントリー公社債の組入比率は上昇した一方、投資適格債の組入比率は低下しました。

当作成期間中の売買では、高利回り社債では、小売関連や情報・テクノロジー関連などの銘柄を買い増した一方、エネルギー関連やヘルスケア関連などの銘柄を一部売却しました。エマージング・カンントリー公社債では、バーレーンのエネルギー関連銘柄を新規で買い付けた一方、スリランカ国債を全部売却しました。

なお、当ファンドの外貨建資産については、為替ヘッジを行いませんでした。

<公社債のセクター別組入比率>

前作成期末 (2020年5月20日現在)

セクター	比率
高利回り社債	72.9%
投資適格債	16.5%
エマージング・カンントリー公社債	8.5%
その他資産	0.0%
現金等	2.1%



当作成期末 (2020年11月20日現在)

セクター	比率
高利回り社債	75.5%
投資適格債	13.8%
エマージング・カンントリー公社債	9.8%
その他資産	0.0%
現金等	0.8%

(注) 一般にエマージング・カンントリーと称される国で発行される債券であっても、その格付けが投資適格 (BBB格以上) であれば、「投資適格債」に区分しております。

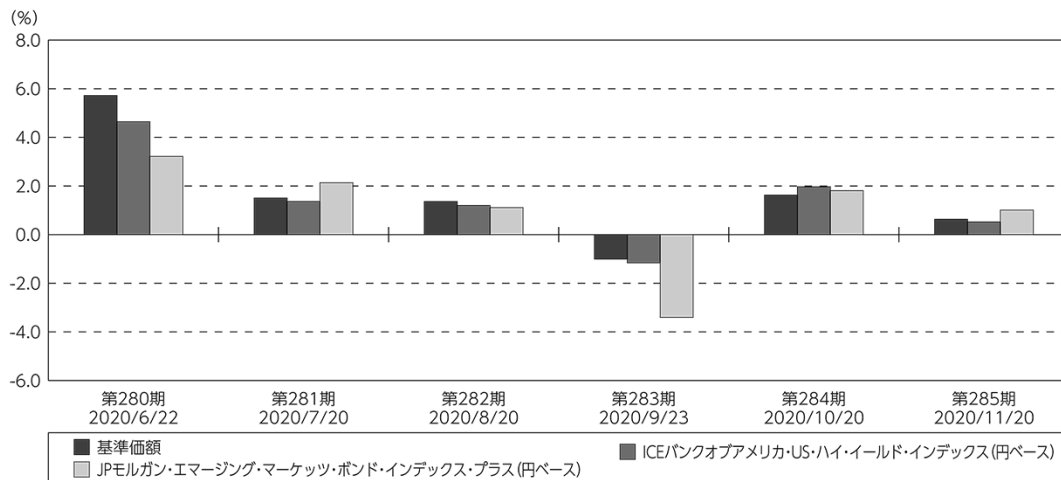
(注) 格付けはムーディーズとS&Pのうちいずれか高い方を採用して集計したものです。

当ファンドのベンチマークとの差異

(2020年5月21日～2020年11月20日)

当ファンドは、特定の指数を上回ることを目指す運用を行っていないため、ベンチマークを設けておりません。以下のグラフは、基準価額と参考指数の騰落率の対比です。

基準価額と参考指数の対比 (期別騰落率)



(注) 基準価額の騰落率は分配金込みです。

(注) 参考指数は、ICEバンクオブアメリカ・US・ハイ・イールド・インデックス (円ベース) およびJPモルガン・エマージング・マーケット・ボンド・インデックス・プラス (円ベース) です。

分配金

(2020年5月21日～2020年11月20日)

当作成期間の収益分配については、基準価額水準や市場動向等を勘案して決定しました。各決算期の分配金については、以下をご覧ください。(当作成期間合計：90円) なお、収益分配に充てなかった利益については、信託財産内に留保し「運用の基本方針」に基づいて運用を行います。

分配原資の内訳

(単位：円、1万口当たり、税込み)

項 目	第280期	第281期	第282期	第283期	第284期	第285期
	2020年5月21日～ 2020年6月22日	2020年6月23日～ 2020年7月20日	2020年7月21日～ 2020年8月20日	2020年8月21日～ 2020年9月23日	2020年9月24日～ 2020年10月20日	2020年10月21日～ 2020年11月20日
当期分配金	15	15	15	15	15	15
(対基準価額比率)	0.477%	0.472%	0.468%	0.475%	0.470%	0.469%
当期の収益	15	13	14	12	13	12
当期の収益以外	—	1	0	2	1	2
翌期繰越分配対象額	982	981	980	977	976	973

(注) 対基準価額比率は当期分配金(税込み)の期末基準価額(分配金込み)に対する比率であり、ファンドの収益率とは異なります。
 (注) 「当期の収益」、「当期の収益以外」は小数以下切り捨てで算出しているため合計が「当期分配金」と一致しない場合があります。
 (注) 上記表は、経費控除後の数値です。分配金の計算過程については、「損益の状況」の注記をご覧ください。

今後の運用方針

米国経済

2020年7-9月期の実質国内総生産(GDP)成長率は大きく持ち直し、3四半期ぶりのプラスかつ過去最大の伸びとなりました。2021年は、現在までに打ち出されている3兆ドルを超える経済対策が後押しとなりプラス成長に回復すると予想しています。

高利回り社債

引き続きファンダメンタルズは悪化しており、足元のデフォルト率は上昇していますが、上昇ペースは鈍化していることから、2021年には低下に転じるとみています。需給環境は起債ペースが高止まりしてはいるものの、BB格を中心とする魅力的な発行条件により強い需要が続いています。米国大統領選挙などリスク材料をめぐりボラティリティが高まる局面も想定されることから、運用にあたっては、デュレーションが短く、十分に分散されたディフェンシブなポートフォリオを維持しつつ、ファンダメンタルズ対比で割安と判断する銘柄についても選別的に組み入れていく方針です。

エマージング・カンントリー公社債

引き続き新型コロナウイルスやコモディティ価格などをめぐる不確実性はあるものの、エマージング債券市場への資金流入は継続しています。一方で、米中関係および米国大統領選挙の影響について注視する必要があります。引き続き、構造改革が進展するなど財政改善が見込める国や悪材料を十分に織り込み、価格面での魅力が出てきた国に投資妙味があると考えています。一方、対外収支の脆弱な国については慎重なスタンスとします。

※上記は当作成期末時点での見通しおよび運用方針であり、今後予告なく変更することがあります。また、市況の変動等により方針通りの運用が行われない場合があります。

○ 1 万口当たりの費用明細

(2020年5月21日～2020年11月20日)

項 目	第280期～第285期		項 目 の 概 要
	金 額	比 率	
(a) 信 託 報 酬	円	%	(a) 信託報酬＝作成期間中の平均基準価額×信託報酬率
(投 信 会 社)	(17)	(0.555)	委託した資金の運用、基準価額の算出、法定書類作成等の対価
(販 売 会 社)	(9)	(0.277)	購入後の情報提供、交付運用報告書等各種書類の送付、口座内でのファンドの管理および事務手続き等の対価
(受 託 会 社)	(1)	(0.028)	運用財産の管理、投信会社からの指図の実行の対価
(b) そ の 他 費 用	0	0.011	(b) その他費用＝作成期間中のその他費用÷作成期間中の平均受益権口数
(保 管 費 用)	(0)	(0.007)	保管費用は、海外における保管銀行等に支払う有価証券等の保管および資金の送金・資産の移転等に要する費用
(監 査 費 用)	(0)	(0.004)	監査費用は、監査法人等に支払うファンドの監査に係る費用
(そ の 他)	(0)	(0.000)	その他は、信託財産に関する租税、信託事務の処理に要する諸費用等
合 計	27	0.870	
作成期間中の平均基準価額は、3,128円です。			

(注) 作成期間中の費用（消費税等の課されるものは消費税等相当額を含めて表示）は、追加・解約により受益権口数に変動があるため、簡便法により算出した結果です。

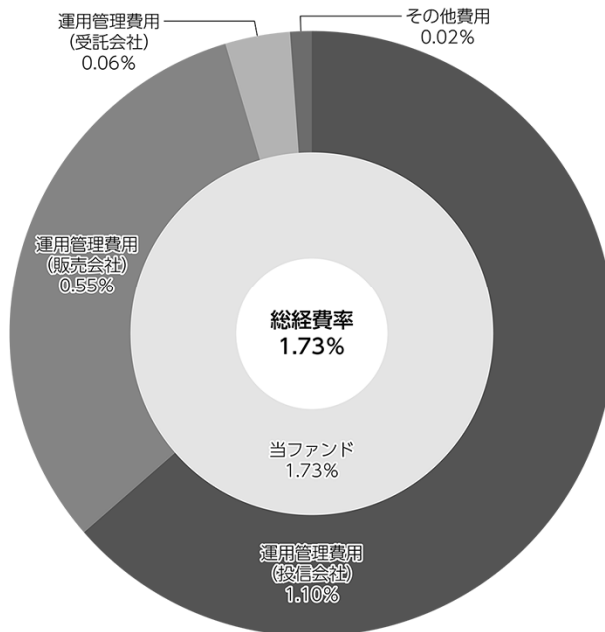
(注) 各金額は各項目ごとに円未満は四捨五入してあります。ただし、平均基準価額は円未満切り捨て。

(注) 各比率は、1万口当たりのそれぞれの費用金額（円未満の端数を含む）を作成期間中の平均基準価額で除して100を乗じたもので、項目ごとに小数第3位未満は四捨五入してあります。

(参考情報)

○総経費率

作成対象期間の運用・管理にかかった費用の総額（原則として、募集手数料、売買委託手数料および有価証券取引税を除く。）を作成対象期間の平均受益権口数に作成対象期間の平均基準価額（1口当たり）を乗じた数で除した総経費率（年率）は1.73%です。



(注) 当ファンドの費用は1万口当たりの費用明細において用いた簡便法により算出したものです。

(注) 各費用は、原則として、募集手数料、売買委託手数料および有価証券取引税を含みません。

(注) 各比率は、年率換算した値です。

(注) 上記の前提条件で算出したものです。このため、これらの値はあくまでも参考であり、実際に発生した費用の比率とは異なります。

○売買及び取引の状況

(2020年5月21日～2020年11月20日)

株式

			第280期～第285期			
			買 付		売 付	
			株 数	金 額	株 数	金 額
外 国	未上場・ 未登録株式	アメリカ	百株 — (0.68)	千米ドル — (—)	百株 — —	千米ドル — —

(注) 金額は受け渡し代金。

(注) 単位未満は切り捨て。ただし、単位未満の場合は小数で記載。

(注) ()内は株式分割、予約権行使（株式転換）、合併等による増税分です。

(注) —印は該当なし。

公社債

			第280期～第285期	
			買 付 額	売 付 額
外 国	アメリカ	国債証券	千米ドル 200	千米ドル 548
		社債券	23,993 (0.012)	24,963 (663)
	ユーロ		千ユーロ	千ユーロ
国	オランダ	社債券	225	102
	ルクセンブルク	社債券	137	—
	その他	社債券	297	45

(注) 金額は受け渡し代金（経過利子分は含まれておりません）。

(注) 社債券には新株予約権付社債（転換社債）は含まれておりません。

(注) ()内は償還等による増減分で、上段の数字には含まれておりません。

(注) 単位未満は切り捨て。ただし、金額が単位未満の場合は小数で記載。

(注) —印は該当なし。

○株式売買比率

(2020年5月21日～2020年11月20日)

株式売買金額の平均組入株式時価総額に対する割合

項 目	第280期～第285期
(a) 当作成期中の株式売買金額	—千円
(b) 当作成期中の平均組入株式時価総額	2,236千円
(c) 売買高比率 (a) / (b)	—

(注) 平均組入株式時価総額は、各月末現在の組入株式時価総額（外貨建株式は、当該月末日の対顧客電信売買相場の仲値により邦貨換算した額）の単純平均。

(注) 単位未満は切り捨て。

(注) —印は該当なし。

○利害関係人との取引状況等

(2020年5月21日～2020年11月20日)

該当事項はございません。

利害関係人とは、投資信託及び投資法人に関する法律第11条第1項に規定される利害関係人です。

○組入資産の明細

(2020年11月20日現在)

外国株式

銘柄	第279期末		第285期末		業 種 等
	株 数	株 数	評 価 額		
			外貨建金額	邦貨換算金額	
(アメリカ…アメリカン証券市場) BATTALION OIL CORP	百株 0.03	百株 0.03	千米ドル 0.02124	千円 2	エネルギー
(アメリカ…未上場・未登録株式) VANTAGE DRILLING INTERNATIONAL	13	13	3	359	—
VISTRA ENERGY CORP TRA RIGHTS	61	61	6	686	—
PARAGON LITIGATION TRUST CLASS A	8	8	0.0876	9	—
PARAGON LITIGATION TRUST CLASS B	13	13	8	887	—
BIS INDUSTRIES HLD LTD ORDINARY SHARES	151	151	0.00001	0.001	—
合 計	株 数 248	株 数 248	18	1,945	
銘柄数<比率>	6	6	—	<0.0%>	

(注) 邦貨換算金額は、第285期末の時価をわが国の対顧客電信売買相場の仲値により邦貨換算したものです。

(注) < >内は、純資産総額に対する評価額の割合。

(注) 株数・評価額の単位未満は切り捨て。ただし、単位未満の場合は小数で記載。

外国新株予約権証券

銘柄	第279期末		第285期末	
	証 券 数	証 券 数	評 価 額	
			外貨建金額	邦貨換算金額
(アメリカ)			千米ドル	千円
BATTALION OIL CORP SERIES B WARRANT	19	19	—	—
BATTALION OIL CORP SERIES A WARRANT	15	15	—	—
BATTALION OIL CORP SERIES C WARRANT	25	25	—	—
SANDRIDGE ENERGY WARRANT SERIES A	463	463	0.00694	0.72
SANDRIDGE ENERGY WARRANT SERIES B	194	194	0.0097	1
合 計	証 券 数 716	証 券 数 716	0.01664	1
銘柄数<比率>	5	5	—	<0.0%>

(注) 邦貨換算金額は、第285期末の時価をわが国の対顧客電信売買相場の仲値により邦貨換算したものです。

(注) < >内は、純資産総額に対する評価額の比率。

(注) 評価額の単位未満は切り捨て。ただし、評価額が単位未満の場合は小数で記載。

(注) —印は該当なし。

外国公社債

(A) 外国(外貨建)公社債 種類別開示

区 分	第285期末							
	額面金額	評 価 額		組入比率	うちBB格以下 組入比率	残存期間別組入比率		
		外貨建金額	邦貨換算金額			5年以上	2年以上	2年未満
	千米ドル	千米ドル	千円	%	%	%	%	%
アメリカ	96,026	97,266	10,104,062	93.3	77.3	61.0	29.3	3.0
ユーロ	千ユーロ	千ユーロ						
ドイツ	365	370	45,652	0.4	0.4	0.3	0.1	—
イタリア	165	198	24,467	0.2	—	0.2	—	—
フランス	200	248	30,591	0.3	0.3	0.3	—	—
オランダ	270	258	31,900	0.3	0.1	—	0.3	—
スペイン	200	212	26,246	0.2	0.2	0.2	—	—
ルクセンブルク	1,285	1,284	158,423	1.5	1.0	1.1	0.4	—
その他	2,406	2,397	295,700	2.7	2.1	1.6	1.1	0.0
イギリス	千英ポンド	千英ポンド						
	199	180	24,829	0.2	—	0.2	—	—
合 計	—	—	10,741,874	99.2	81.4	64.9	31.3	3.0

(注) 邦貨換算金額は、第285期末の時価をわが国の対顧客電信売買相場の仲値により邦貨換算したものです。

(注) 組入比率は、純資産総額に対する評価額の割合。

(注) 額面・評価額の単位未満は切り捨て。

(注) ー印は該当なし。

(注) 評価については金融商品取引業者、価格情報会社等よりデータを入手しています。

(注) 格付はムーディーズとS&Pのうちいずれか高い方を採用して集計したものです。

アラリアンス・バーンスタイン・ハイ・イールド・オープン

(B)外国(外貨建)公社債 銘柄別開示

銘	柄	第285期末				償還年月日	
		利 率	額面金額	評 価 額			
				外貨建金額	邦貨換算金額		
		%	千米ドル	千米ドル	千円		
アメリカ	国債証券	ARAB REPUBLIC OF EGYPT	7.5	495	547	56,916	2027/1/31
		ARAB REPUBLIC OF EGYPT	7.0529	200	207	21,574	2032/1/15
		DOMINICAN REPUBLIC	7.5	74	76	7,976	2021/5/6
		DOMINICAN REPUBLIC	5.5	113	122	12,754	2025/1/27
		DOMINICAN REPUBLIC	8.625	404	491	51,056	2027/4/20
		DOMINICAN REPUBLIC	7.45	100	122	12,679	2044/4/30
		GOVERNMENT OF JAMAICA	7.875	200	263	27,346	2045/7/28
		IVORY COAST	6.375	200	219	22,762	2028/3/3
		KINGDOM OF BAHRAIN	7.0	380	436	45,370	2028/10/12
		KINGDOM OF BAHRAIN	7.375	282	331	34,438	2030/5/14
		KINGDOM OF SAUDI ARABIA	3.25	378	417	43,389	2030/10/22
		OMAN GOV INTERNTL BOND	4.875	317	313	32,610	2025/2/1
		REPUBLIC OF ANGOLA	9.5	238	219	22,838	2025/11/12
		REPUBLIC OF ANGOLA	8.0	215	181	18,893	2029/11/26
		REPUBLIC OF ANGOLA	9.375	382	319	33,147	2048/5/8
		REPUBLIC OF BRAZIL	7.125	822	1,094	113,727	2037/1/20
		REPUBLIC OF COLOMBIA	5.625	200	258	26,898	2044/2/26
		REPUBLIC OF COSTA RICA	6.125	375	326	33,866	2031/2/19
		REPUBLIC OF COSTA RICA	7.158	267	230	23,974	2045/3/12
		REPUBLIC OF EL SALVADOR	5.875	110	94	9,855	2025/1/30
		REPUBLIC OF GHANA	6.375	257	253	26,296	2027/2/11
		REPUBLIC OF GHANA	7.875	206	211	21,940	2027/3/26
		REPUBLIC OF GUATEMALA	4.5	200	214	22,288	2026/5/3
		REPUBLIC OF HONDURAS	6.25	319	359	37,300	2027/1/19
		REPUBLIC OF INDONESIA	8.5	489	798	82,926	2035/10/12
		REPUBLIC OF NIGERIA	7.625	295	324	33,680	2025/11/21
		REPUBLIC OF NIGERIA	6.5	200	204	21,223	2027/11/28
		REPUBLIC OF PANAMA	9.375	353	545	56,711	2029/4/1
		REPUBLIC OF PANAMA	6.7	328	483	50,235	2036/1/26
		REPUBLIC OF PERU	2.392	13	13	1,426	2026/1/23
REPUBLIC OF SOUTH AFRICA	4.3	200	200	20,840	2028/10/12		
REPUBLIC OF SOUTH AFRICA	4.85	200	204	21,223	2029/9/30		
REPUBLIC OF SOUTH AFRICA	5.875	200	219	22,795	2030/6/22		
STATE OF ISRAEL	2.75	223	246	25,626	2030/7/3		
UKRAINE GOVERNMENT	7.75	300	322	33,516	2025/9/1		
地方債証券	CALIFORNIA ST	7.95	0.04042	0.0405	4	2036/3/1	
	CALIFORNIA ST	7.6	150	269	28,009	2040/11/1	
普通社債券	1011778 BC / NEW RED FIN	5.75	160	170	17,760	2025/4/15	
	1011778 BC / NEW RED FIN	3.5	240	239	24,921	2029/2/15	
	ACADIA HEALTHCARE CO INC	5.5	124	132	13,804	2028/7/1	
	ACRISURE LLC / FIN INC	8.125	16	16	1,746	2024/2/15	
	ADAMS HOMES INC	7.5	210	216	22,480	2025/2/15	
	ADAPTHEALTH LLC	6.125	143	153	15,923	2028/8/1	

アライアンス・バーンスタイン・ハイ・イールド・オープン

銘	柄	第285期末				償還年月日
		利 率	額面金額	評 価 額		
				外貨建金額	邦貨換算金額	
		%	千米ドル	千米ドル	千円	
アメリカ	普通社債券					
	ADIANT US LLC	9.0	183	204	21,213	2025/4/15
	ADVANCED DRAINAGE SYSTEM	5.0	94	98	10,251	2027/9/30
	ADVANTAGE SALES & MARKET	6.5	461	468	48,715	2028/11/15
	AERCAP IRELAND CAP/GLOBA	6.5	154	175	18,240	2025/7/15
	AERCAP IRELAND CAP/GLOBA	3.875	243	244	25,434	2028/1/23
	AES GENER SA	6.35	200	209	21,710	2079/10/7
	AIRCASTLE LTD	5.25	413	430	44,742	2025/8/11
	ALBERTSONS COS/SAFEWAY	5.75	97	100	10,409	2025/3/15
	ALBERTSONS COS/SAFEWAY	3.25	458	460	47,802	2026/3/15
	ALCOA NEDERLAND HOLDING	6.125	200	218	22,695	2028/5/15
	ALGECO SCOTSMAN GLOB FIN	8.0	200	204	21,191	2023/2/15
	ALLIANCE DATA SYSTEMS CO	4.75	312	298	31,033	2024/12/15
	ALLIANCE DATA SYSTEMS CO	7.0	55	55	5,770	2026/1/15
	ALLIED UNIVERSAL HOLDCO	6.625	64	68	7,119	2026/7/15
	ALLIED UNIVERSAL HOLDCO	9.75	131	145	15,070	2027/7/15
	ALLISON TRANSMISSION INC	5.875	143	159	16,524	2029/6/1
	ALLY FINANCIAL INC	8.0	329	460	47,872	2031/11/1
	ALLY FINANCIAL INC	8.0	51	72	7,577	2031/11/1
	ALPEK SA DE CV	5.375	230	249	25,885	2023/8/8
	ALTICE FINANCING SA	7.5	290	304	31,660	2026/5/15
	ALTICE FINANCING SA	5.0	500	510	53,014	2028/1/15
	AMC ENTERTAINMENT HOLDIN	5.75	116	16	1,664	2025/6/15
	AMC ENTERTAINMENT HOLDIN	5.875	88	11	1,154	2026/11/15
	AMERICAN AXLE & MFG INC	6.25	171	178	18,490	2025/4/1
	AMERICAN AXLE & MFG INC	6.25	65	66	6,957	2026/3/15
	AMERICAN AXLE & MFG INC	6.875	165	174	18,095	2028/7/1
	AMWINS GROUP INC	7.75	242	261	27,201	2026/7/1
	ANGI GROUP LLC	3.875	221	219	22,796	2028/8/15
	ANTERO RESOURCES CORP	5.125	24	22	2,366	2022/12/1
	ANTERO RESOURCES CORP	5.625	256	224	23,368	2023/6/1
	APACHE CORP	4.625	19	19	2,013	2025/11/15
	APACHE CORP	4.875	44	44	4,660	2027/11/15
	APACHE CORP	4.375	151	150	15,663	2028/10/15
	APACHE CORP	4.25	328	318	33,053	2030/1/15
	APX GROUP INC	7.875	429	429	44,587	2022/12/1
	ARAMARK SERVICES INC	6.375	391	416	43,263	2025/5/1
	ARCELORMITTAL	7.25	187	241	25,074	2039/10/15
	ARCONIC CORP	6.0	78	84	8,741	2025/5/15
	ARCONIC ROLLED PRODUCTS	6.125	91	98	10,229	2028/2/15
	ARDAGH PKG FIN/HLDGS USA	5.25	240	254	26,450	2025/4/30
	ASHTON WOODS USA/FINANCE	6.75	60	62	6,507	2025/8/1
	AVAYA INC	6.125	306	323	33,597	2028/9/15
	AVIATION CAPITAL GROUP	2.875	7	7	737	2022/1/20
	AVIATION CAPITAL GROUP	3.875	99	100	10,439	2023/5/1

アライアンス・バーンスタイン・ハイ・イールド・オープン

銘	柄	第285期末				償還年月日	
		利 率	額面金額	評 価 額			
				外貨建金額	邦貨換算金額		
		%	千米ドル	千米ドル	千円		
アメリカ	普通社債券	AVIATION CAPITAL GROUP	4.375	152	155	16,177	2024/1/30
		AVIATION CAPITAL GROUP	5.5	128	136	14,131	2024/12/15
		AVIATION CAPITAL GROUP	4.125	45	44	4,608	2025/8/1
		AVIATION CAPITAL GROUP	4.875	13	13	1,371	2025/10/1
		AVIATION CAPITAL GROUP	3.5	53	48	5,006	2027/11/1
		AVIS BUDGET CAR RENTAL	5.75	27	26	2,801	2027/7/15
		AXALTA COAT/DUTCH HLD BV	4.75	195	205	21,348	2027/6/15
		BANFF MERGER SUB INC	9.75	183	195	20,337	2026/9/1
		BANIJAY ENTERTAINMENT	5.375	320	326	33,908	2025/3/1
		BANK OF AMERICA CORP	6.25	54	60	6,234	2099/9/5
		BANK OF AMERICA CORP	6.5	28	31	3,272	2099/10/23
		BARCLAYS BANK PLC	6.86	32	44	4,648	2099/12/15
		BAUSCH HEALTH AMERICAS	8.5	607	669	69,590	2027/1/31
		BAUSCH HEALTH COS INC	9.0	276	302	31,435	2025/12/15
		BAUSCH HEALTH COS INC	6.25	276	291	30,252	2029/2/15
		BBA US HOLDINGS INC	5.375	60	61	6,431	2026/5/1
		BBA US HOLDINGS INC	4.0	200	201	20,897	2028/3/1
		BCPE CYCLE MERGER SUB II	10.625	75	82	8,570	2027/7/15
		BEAZER HOMES USA	6.75	8	8	862	2025/3/15
		BEAZER HOMES USA	5.875	137	143	14,877	2027/10/15
		BEAZER HOMES USA	7.25	88	97	10,147	2029/10/15
		BELL 2016-1A A23	4.97	80	86	8,982	2046/5/25
		BERRY PETROLEUM CO LLC	7.0	360	281	29,291	2026/2/15
		BIG RIVER STEEL/BRS FIN	6.625	154	162	16,875	2029/1/31
		BLUE RACER MID LLC/FINAN	6.625	31	28	2,994	2026/7/15
		BOMBARDIER INC	5.75	715	700	72,742	2022/3/15
		BOMBARDIER INC	6.125	21	19	1,977	2023/1/15
		BOMBARDIER INC	7.5	21	17	1,858	2024/12/1
		BOMBARDIER INC	7.5	73	60	6,261	2025/3/15
		BOMBARDIER INC	7.875	43	34	3,602	2027/4/15
		BOXER PARENT CO INC	7.125	44	47	4,919	2025/10/2
		BOYD GAMING CORP	8.625	96	106	11,058	2025/6/1
		BOYD GAMING CORP	4.75	119	120	12,504	2027/12/1
		BRASKEM NETHERLANDS	4.5	217	217	22,575	2030/1/31
		BRF GMBH	4.35	206	212	22,116	2026/9/29
		BROOKFIELD RESID PROPERT	6.25	366	385	40,072	2027/9/15
		BURLINGTON COAT FACTORY	6.25	62	65	6,802	2025/4/15
		BWAY HOLDING CO	5.5	36	36	3,789	2024/4/15
		C&W SR FINANCING DESIGNA	6.875	200	215	22,428	2027/9/15
		CABLE ONE INC	4.0	67	70	7,298	2030/11/15
		CALPINE CORP	5.125	245	257	26,740	2028/3/15
		CARLSON TRAVEL INC	6.75	200	148	15,469	2025/12/15
CARNIVAL CORP	11.5	373	419	43,549	2023/4/1		
CARNIVAL CORP	9.875	104	120	12,504	2027/8/1		

アライアンス・バーンスタイン・ハイ・イールド・オープン

銘柄	銘柄	第285期末				償還年月日
		利率	額面金額	評価額		
				外貨建金額	邦貨換算金額	
		%	千米ドル	千米ドル	千円	
アメリカ	普通社債券					
	CARRIAGE SERVICES INC	6.625	130	137	14,282	2026/6/1
	CARRIZO OIL & GAS INC	6.25	188	77	8,099	2023/4/15
	CARRIZO OIL & GAS INC	8.25	35	11	1,149	2025/7/15
	CARS.COM INC	6.375	307	317	32,956	2028/11/1
	CAS 2015-C02 1M2	4.14925	85	85	8,928	2025/5/25
	CAS 2015-C03 2M2	5.14925	82	84	8,771	2025/7/25
	CAS 2016-C01 1M2	6.89925	101	108	11,249	2028/8/25
	CAS 2016-C02 1M2	6.14925	144	153	15,924	2028/9/25
	CAS 2016-C03 2M2	6.04925	192	205	21,305	2028/10/25
	CAS 2016-C04 1M2	4.39925	248	259	26,946	2029/1/25
	CAS 2016-C05 2M2	4.59925	83	86	9,000	2029/1/25
	CAS 2016-C07 2M2	4.49925	56	58	6,126	2029/4/25
	CCO HLDGS LLC/CAP CORP	5.75	96	99	10,344	2026/2/15
	CCO HLDGS LLC/CAP CORP	5.125	397	419	43,611	2027/5/1
	CD&R SMOKEY BUYER INC	6.75	40	42	4,445	2025/7/15
	CDW LLC/CDW FINANCE	4.125	94	98	10,200	2025/5/1
	CEDAR FAIR LP	5.25	62	62	6,442	2029/7/15
	CEDAR FAIR/CAN/MAGNUM/MI	5.5	327	341	35,507	2025/5/1
	CENOVUS ENERGY INC	5.375	205	225	23,426	2025/7/15
	CENOVUS ENERGY INC	6.75	7	8	858	2039/11/15
	CENOVUS ENERGY INC	5.4	188	195	20,300	2047/6/15
	CENTENE CORP	4.75	65	66	6,940	2025/1/15
	CENTURYLINK INC	5.125	425	442	45,970	2026/12/15
	CF INDUSTRIES INC	4.95	51	62	6,499	2043/6/1
	CF INDUSTRIES INC	5.375	168	210	21,822	2044/3/15
	CFX ESCROW CORP	6.0	8	8	864	2024/2/15
	CFX ESCROW CORP	6.375	37	39	4,134	2026/2/15
	CHARLES SCHWAB CORP	5.375	180	201	20,890	2099/12/1
	CHENIERE ENERGY PARTNERS	5.625	41	42	4,449	2026/10/1
	CHENIERE ENERGY PARTNERS	4.5	131	136	14,145	2029/10/1
	CHOBANI LLC/FINANCE CORP	4.625	95	98	10,210	2028/11/15
	CHS/COMMUNITY HEALTH SYS	6.25	268	273	28,392	2023/3/31
	CHS/COMMUNITY HEALTH SYS	8.625	70	73	7,602	2024/1/15
	CHS/COMMUNITY HEALTH SYS	6.625	345	350	36,412	2025/2/15
	CHURCHILL DOWNS INC	5.5	197	207	21,589	2027/4/1
	CIT GROUP INC	3.929	227	239	24,868	2024/6/19
	CITIGROUP INC	4.7	126	127	13,200	2099/7/30
	CITIGROUP INC	6.25	112	127	13,246	2099/8/15
	CITIGROUP INC	5.0	220	227	23,584	2099/9/12
CLEAN HARBORS INC	5.125	40	43	4,564	2029/7/15	
CLEAR CHANNEL WORLDWIDE	5.125	127	128	13,344	2027/8/15	
CLEVELAND-CLIFFS INC	9.875	186	216	22,514	2025/10/17	
CLEVELAND-CLIFFS INC	6.75	14	15	1,558	2026/3/15	
CNG HOLDINGS INC	12.5	91	81	8,460	2024/6/15	

アライアンス・バーンスタイン・ハイ・イールド・オープン

銘	柄	第285期末				償還年月日
		利 率	額面金額	評 価 額		
				外貨建金額	邦貨換算金額	
		%	千米ドル	千米ドル	千円	
アメリカ	普通社債券					
	CODELCO INC	3.625	200	221	23,054	2027/8/1
	COLT MERGER SUB INC	6.25	243	258	26,852	2025/7/1
	COMERICA INC	5.625	234	255	26,550	2099/10/1
	COMMSCOPE FINANCE LLC	6.0	138	145	15,095	2026/3/1
	CONNECT FINCO SARL/CONNE	6.75	217	222	23,114	2026/10/1
	CONSOLIDATED COMMUNICATI	6.5	252	270	28,128	2028/10/1
	CONTINENTAL RESOURCES	5.75	69	72	7,535	2031/1/15
	CONTINENTAL RESOURCES	4.9	40	35	3,718	2044/6/1
	CORNERSTONE BUILDING	8.0	70	73	7,610	2026/4/15
	COVEY PARK ENERGY LLC/FI	7.5	210	208	21,690	2025/5/15
	CREDIT SUISSE GROUP	6.25	300	328	34,077	2099/12/18
	CSC HOLDINGS LLC	3.375	803	782	81,327	2031/2/15
	CSN RESOURCES SA	7.625	211	223	23,268	2026/4/17
	CSVN ACQUISITION CORP	7.75	107	79	8,250	2025/6/15
	CURO GROUP HOLDINGS CORP	8.25	290	245	25,488	2025/9/1
	DAVITA INC	3.75	260	257	26,748	2031/2/15
	DCP MIDSTREAM OPERATING	5.6	226	210	21,819	2044/4/1
	DELTA AIR LINES INC	7.0	186	211	21,977	2025/5/1
	DELTA AIR LINES/SKYMILES	4.5	140	148	15,381	2025/10/20
	DELTA AIR LINES/SKYMILES	4.75	162	174	18,174	2028/10/20
	DISCOVER FINANCIAL SVS	6.125	299	327	34,048	2099/9/23
	DISH DBS CORP	5.0	891	922	95,841	2023/3/15
	DISH DBS CORP	7.75	239	269	27,961	2026/7/1
	DNKN 2017-1A A2I	3.629	157	162	16,855	2047/11/20
	ECOPETROL SA	5.875	17	20	2,114	2045/5/28
	ELDORADO GOLD CORP	9.5	98	107	11,174	2024/6/1
	ELEMENT SOLUTIONS INC	3.875	206	208	21,628	2028/9/1
	ENABLE MIDSTREAM PARTNER	3.9	262	261	27,128	2024/5/15
	ENDO DAC/FIN LLC/FINCO	9.5	101	111	11,574	2027/7/31
	ENDO DAC/FIN LLC/FINCO	6.0	115	90	9,419	2028/6/30
	ENERGIZER HOLDINGS INC	4.75	127	133	13,841	2028/6/15
	ENERSYS	4.375	265	280	29,127	2027/12/15
	ENLINK MIDSTREAM PARTNER	4.4	30	28	2,968	2024/4/1
	ENLINK MIDSTREAM PARTNER	4.15	120	108	11,240	2025/6/1
	ENLINK MIDSTREAM PARTNER	4.85	334	302	31,416	2026/7/15
	ENOVA INTERNATIONAL INC	8.5	374	352	36,595	2025/9/15
	ENVISION HEALTHCARE CORP	8.75	130	71	7,425	2026/10/15
	EQT CORP	3.0	28	27	2,907	2022/10/1
	EQT CORP	7.875	180	204	21,291	2025/2/1
	EQT MIDSTREAM PARTNERS L	5.5	87	91	9,516	2028/7/15
	EXPEDIA GROUP INC	6.25	42	47	4,910	2025/5/1
	F-BRASILE SPA/F-BRASILE	7.375	217	197	20,555	2026/8/15
	FINANCIAL & RISK US HOLD	8.25	143	156	16,239	2026/11/15
	FIRST QUANTUM MINERALS	7.25	200	202	21,022	2023/4/1

アライアンス・バーンスタイン・ハイ・イールド・オープン

銘柄		第285期末				
		利率	額面金額	評価額		償還年月日
				外貨建金額	邦貨換算金額	
アメリカ		%	千米ドル	千米ドル	千円	
普通社債券	FIVE POINT OP CO LP/FIVE	7.875	121	127	13,216	2025/11/15
	FMG RESOURCES AUG 2006	4.75	393	403	41,947	2022/5/15
	FMG RESOURCES AUG 2006	5.125	106	111	11,606	2023/3/15
	FORD MOTOR CO	8.5	517	578	60,049	2023/4/21
	FORD MOTOR CO	9.0	154	185	19,285	2025/4/22
	FORD MOTOR CREDIT CO LLC	3.219	574	576	59,906	2022/1/9
	FORD MOTOR CREDIT CO LLC	3.087	200	201	20,944	2023/1/9
	FORD MOTOR CREDIT CO LLC	4.14	200	205	21,312	2023/2/15
	FORD MOTOR CREDIT CO LLC	3.096	200	200	20,844	2023/5/4
	FORD MOTOR CREDIT CO LLC	4.063	360	372	38,715	2024/11/1
	FORD MOTOR CREDIT CO LLC	4.0	518	519	53,952	2030/11/13
	FORESTAR GROUP INC	5.0	317	321	33,362	2028/3/1
	FORTERRA FIN LLC/FRTA FI	6.5	185	197	20,561	2025/7/15
	FRONTIER COMMUNICATIONS	5.875	72	75	7,805	2027/10/15
	GARDA WORLD SECURITY	4.625	215	214	22,250	2027/2/15
	GARTNER INC	4.5	127	134	13,958	2028/7/1
	GATES GLOBAL LLC	6.25	429	449	46,654	2026/1/15
	GENERAL MOTORS FINL CO	5.65	202	248	25,802	2029/1/17
	GENESIS ENERGY LP/FIN	6.5	39	35	3,646	2025/10/1
	GENESIS ENERGY LP/FIN	6.25	43	38	3,980	2026/5/15
	GENESIS ENERGY LP/FIN	7.75	281	253	26,332	2028/2/1
	GENESIS ENERGY LP/GENESI	5.625	47	44	4,586	2024/6/15
	GENWORTH HOLDINGS INC	7.2	133	133	13,858	2021/2/15
	GEO GROUP INC	6.0	4	2	287	2026/4/15
	GFL ENVIRONMENTAL INC	3.75	330	336	34,942	2025/8/1
	GFL ENVIRONMENTAL INC	8.5	14	15	1,615	2027/5/1
	GLENCORE FINANCE CANADA	6.0	17	21	2,209	2041/11/15
	GLOBAL MEDICAL RESPONSE	6.5	155	159	16,560	2025/10/1
	GLOBAL PART/GLP FINANCE	7.0	115	122	12,745	2027/8/1
	GLOBAL PART/GLP FINANCE	6.875	234	246	25,605	2029/1/15
	GOEASY LTD	5.375	229	236	24,569	2024/12/1
	GOLDEN NUGGET INC	6.75	229	218	22,747	2024/10/15
	GOLDMAN SACHS GROUP INC	5.0	161	158	16,494	2099/11/10
	GOLDMAN SACHS GROUP INC	5.3	19	20	2,144	2099/11/10
	GRANITE HOLDINGS US ACQU	11.0	53	56	5,875	2027/10/1
	GRAPHIC PACKAGING INTL	4.75	81	88	9,244	2027/7/15
	GRIFFON CORP	5.75	197	208	21,669	2028/3/1
	GRINDING MED/MC GRINDING	7.375	251	255	26,535	2023/12/15
	GULFPORT ENERGY CORP	—	250	141	14,663	2024/10/15
	GULFPORT ENERGY CORP	—	104	58	6,103	2025/5/15
	GULFPORT ENERGY CORP	—	138	78	8,107	2026/1/15
	GW B-CR SECURITY CORP	9.5	112	122	12,764	2027/11/1
	H&E EQUIPMENT SERVICES	5.625	106	110	11,487	2025/9/1
	HESS CORP	7.3	160	197	20,469	2031/8/15

アライアンス・バーンスタイン・ハイ・イールド・オープン

銘	柄	第285期末				償還年月日
		利 率	額面金額	評 価 額		
				外貨建金額	邦貨換算金額	
		%	千米ドル	千米ドル	千円	
アメリカ	普通社債券					
	HESS MIDSTREAM PARTNERS	5.625	420	432	44,956	2026/2/15
	HIGHLAND HOLDINGS BOND	7.625	257	259	26,961	2025/10/15
	HILCORP ENERGY	5.75	304	291	30,323	2025/10/1
	HILTON DOMESTIC OPERATIN	5.375	66	69	7,234	2025/5/1
	HILTON DOMESTIC OPERATIN	5.75	71	76	7,904	2028/5/1
	HILTON DOMESTIC OPERATIN	4.875	51	54	5,641	2030/1/15
	IHEARTCOMMUNICATIONS INC	8.375	154	162	16,913	2027/5/1
	IHEARTCOMMUNICATIONS INC	5.25	30	30	3,177	2027/8/15
	IHEARTCOMMUNICATIONS INC	4.75	125	125	13,041	2028/1/15
	ILLUMINATE BUYER/HLDG	9.0	62	68	7,082	2028/7/1
	INDIGO NATURAL RES LLC	6.875	210	212	22,045	2026/2/15
	INGEVITY CORP	3.875	135	137	14,282	2028/11/1
	INGRAM MICRO INC	5.45	50	54	5,610	2024/12/15
	INSTALLED BUILDING PRODU	5.75	144	153	15,925	2028/2/1
	INTELLIGENT PACKAGING	6.0	335	352	36,633	2028/9/15
	INTERFACE INC	5.5	163	168	17,483	2028/12/1
	INTERNATIONAL GAME TECH	6.25	200	220	22,935	2027/1/15
	INTESA SANPAOLO SPA	5.017	363	393	40,871	2024/6/26
	IRB HOLDING CORP	7.0	104	112	11,711	2025/6/15
	IRON MOUNTAIN INC	4.5	150	152	15,872	2031/2/15
	JOSEPH T RYERSON & SON I	8.5	203	221	22,980	2028/8/1
	K HOVNANIAN ENTERPRISES	10.0	169	162	16,845	2022/7/15
	KAISER ALUMINUM CORP	6.5	68	72	7,549	2025/5/1
	KB HOME	4.8	135	148	15,430	2029/11/15
	KORN FERRY	4.625	160	168	17,470	2027/12/15
	KRAFT HEINZ FOODS CO	4.375	297	315	32,767	2046/6/1
	KRATON POLYMERS LLC/CAP	7.0	140	145	15,101	2025/4/15
	L BRANDS INC	6.875	15	16	1,684	2025/7/1
	L BRANDS INC	9.375	25	30	3,138	2025/7/1
	L BRANDS INC	5.25	42	43	4,470	2028/2/1
	L BRANDS INC	7.5	39	42	4,455	2029/6/15
	L BRANDS INC	6.95	111	111	11,607	2033/3/1
	L BRANDS INC	6.875	434	465	48,334	2035/11/1
	L BRANDS INC	6.75	112	119	12,396	2036/7/1
	LAMAR MEDIA CORP	4.875	62	65	6,807	2029/1/15
	LAUREATE EDUCATION INC	8.25	60	63	6,633	2025/5/1
	LCPR SR SECURED FIN DAC	6.75	210	227	23,676	2027/10/15
	LEVIATHAN BOND LTD	6.5	95	103	10,728	2027/6/30
	LIBERTY INTERACTIVE LLC	8.25	25	27	2,842	2030/2/1
LIBERTY MUTUAL GROUP	7.8	310	390	40,613	2037/3/15	
LOGAN MERGER SUB INC	5.5	72	74	7,745	2027/9/1	
LPL HOLDINGS INC	5.75	318	329	34,208	2025/9/15	
MAGNETATION LLC/FIN 11	—	420	—	—	2049/5/15	
MARATHON OIL CORP	6.8	64	73	7,618	2032/3/15	

アライアンス・バーンスタイン・ハイ・イールド・オープン

銘柄	銘柄	第285期末				償還年月日
		利率	額面金額	評価額		
				外貨建金額	邦貨換算金額	
		%	千米ドル	千米ドル	千円	
アメリカ	普通社債券					
	MARRIOTT INTERNATIONAL	5.75	45	51	5,382	2025/5/1
	MARRIOTT OWNERSHIP RESOR	6.125	270	287	29,916	2025/9/15
	MATTAMY GROUP CORP	4.625	270	285	29,680	2030/3/1
	MATTEL INC	6.75	12	12	1,311	2025/12/31
	MDC HOLDINGS INC	6.0	125	161	16,759	2043/1/15
	MEDNAX INC	6.25	185	198	20,647	2027/1/15
	MELCO RESORTS FINANCE	5.625	239	246	25,634	2027/7/17
	MELCO RESORTS FINANCE	5.375	205	207	21,601	2029/12/4
	MEREDITH CORP	6.875	241	228	23,735	2026/2/1
	MERITOR INC	6.25	139	141	14,726	2024/2/15
	MERITOR INC	6.25	23	24	2,550	2025/6/1
	MERITOR INC	4.5	221	223	23,177	2028/12/15
	MGM CHINA HOLDINGS LTD	5.25	307	313	32,608	2025/6/18
	MICROCHIP TECHNOLOGY INC	4.25	112	117	12,243	2025/9/1
	MILEAGE PLUS HOLDINGS LL	6.5	703	759	78,905	2027/6/20
	MINSUR SA	6.25	265	291	30,306	2024/2/7
	MOSS CREEK RESOURCES HLD	10.5	127	83	8,644	2027/5/15
	MPH ACQUISITION HOLDINGS	5.75	393	378	39,309	2028/11/1
	MUELLER WATER PRODUCTS	5.5	172	179	18,613	2026/6/15
	MURPHY OIL CORP	6.375	106	82	8,598	2042/12/1
	MURPHY OIL USA INC	5.625	10	10	1,102	2027/5/1
	NABORS INDUSTRIES INC	5.75	80	26	2,739	2025/2/1
	NABORS INDUSTRIES LTD	7.25	104	48	5,029	2026/1/15
	NABORS INDUSTRIES LTD	7.5	105	46	4,867	2028/1/15
	NATIONAL CINEMEDIA LLC	5.75	69	41	4,308	2026/8/15
	NATIONAL CINEMEDIA LLC	5.875	140	107	11,140	2028/4/15
	NATIONWIDE MUTUAL INSURA	9.375	440	763	79,312	2039/8/15
	NATWEST GROUP PLC	2.54038	100	97	10,082	2099/9/30
	NAVIENT CORP	7.25	205	224	23,312	2023/9/25
	NAVIENT CORP	6.75	90	96	10,002	2026/6/15
	NAVISTAR INTL CORP	6.625	235	246	25,573	2025/11/1
	NCL CORP LTD	3.625	240	208	21,685	2024/12/15
	NCR CORP	8.125	104	116	12,070	2025/4/15
	NCR CORP	5.75	70	73	7,656	2027/9/1
	NCR CORP	6.125	53	57	5,989	2029/9/1
	NEW FORTRESS ENERGY INC	6.75	281	299	31,083	2025/9/15
	NEWFIELD EXPLORATION CO	5.625	263	276	28,686	2024/7/1
	NGL ENRGY PART LP/FIN CO	7.5	482	236	24,559	2023/11/1
	NISSAN MOTOR ACCEPTANCE	2.8	8	8	845	2022/1/13
	NISSAN MOTOR ACCEPTANCE	2.6	10	10	1,056	2022/9/28
	NISSAN MOTOR ACCEPTANCE	3.45	11	11	1,181	2023/3/15
	NISSAN MOTOR ACCEPTANCE	3.875	39	41	4,264	2023/9/21
	NISSAN MOTOR CO	4.345	238	250	26,020	2027/9/17
	NOBLE ENERGY INC	3.85	3	3	358	2028/1/15

アライアンス・バーンスタイン・ハイ・イールド・オープン

銘柄		第285期末				
		利率	額面金額	評価額		償還年月日
				外貨建金額	邦貨換算金額	
アメリカ		%	千米ドル	千米ドル	千円	
普通社債券	NOKIA OYJ	6.625	49	61	6,418	2039/5/15
	NOVA CHEMICALS CORP	5.25	210	217	22,542	2027/6/1
	NUMERICABLE-SFR SA	7.375	771	810	84,163	2026/5/1
	OCCIDENTAL PETROLEUM COR	2.7	428	417	43,390	2022/8/15
	OCCIDENTAL PETROLEUM COR	2.7	215	202	21,076	2023/2/15
	OCCIDENTAL PETROLEUM COR	2.9	129	118	12,330	2024/8/15
	OCCIDENTAL PETROLEUM COR	5.55	763	739	76,803	2026/3/15
	OCCIDENTAL PETROLEUM COR	8.5	100	107	11,142	2027/7/15
	OCCIDENTAL PETROLEUM COR	8.875	100	109	11,354	2030/7/15
	OCCIDENTAL PETROLEUM COR	6.2	329	296	30,772	2040/3/15
	OEBRECHT FINANCE 4.375	—	200	5	603	2025/4/25
	OFFSHORE GROUP (ESCROW)	—	257	—	—	2049/11/1
	OIL & GAS HOLDING	7.5	200	222	23,106	2027/10/25
	OLIN CORP	5.625	166	176	18,357	2029/8/1
	PANTHER BF AGGREGATOR 2	6.25	211	224	23,367	2026/5/15
	PAR PHARMACEUTICAL INC	7.5	262	282	29,348	2027/4/1
	PBF HOLDING CO LLC	9.25	262	258	26,895	2025/5/15
	PDC ENERGY INC	5.75	318	314	32,709	2026/5/15
	PEABODY ENERGY CORP	6.375	85	22	2,294	2025/3/31
	PEABODY SEC FIN CORP	6.0	344	139	14,492	2022/3/31
	PETROBRAS GLOBAL FINANCE	5.093	153	166	17,310	2030/1/15
	PETROLEOS MEXICANOS	6.5	202	192	20,011	2029/1/23
	PETROLEOS MEXICANOS	5.95	131	118	12,269	2031/1/28
	PETRONAS CAPITAL LTD	3.5	327	373	38,840	2030/4/21
	PLAINS ALL AMER PIPELINE	4.5	60	65	6,811	2026/12/15
	PM GENERAL PURCHASER LLC	9.5	104	111	11,634	2028/10/1
	POLYONE CORP	5.75	69	73	7,663	2025/5/15
	PRESIDIO HOLDINGS INC	4.875	18	18	1,961	2027/2/1
	PRESIDIO HOLDINGS INC	8.25	15	16	1,682	2028/2/1
	PRIME SECSRVC BRW/FINANC	5.25	51	54	5,662	2024/4/15
	PRIME SECSRVC BRW/FINANC	5.75	70	76	7,909	2026/4/15
	PRIME SECSRVC BRW/FINANC	6.25	326	341	35,433	2028/1/15
	PROVIDENCE SERVICE CORP	5.875	77	81	8,458	2025/11/15
	PRUDENTIAL FINANCIAL INC	5.625	295	316	32,907	2043/6/15
	PRUDENTIAL FINANCIAL INC	5.2	95	101	10,516	2044/3/15
	PULTE GROUP INC	5.0	80	93	9,699	2027/1/15
	PULTE GROUP INC	7.875	14	20	2,163	2032/6/15
	PULTE GROUP INC	6.375	36	48	5,043	2033/5/15
	PULTE GROUP INC	6.0	76	102	10,638	2035/2/15
	PVH CORP	4.625	87	95	9,876	2025/7/10
	QEP RESOURCES INC	5.375	75	67	7,016	2022/10/1
	QEP RESOURCES INC	5.25	111	92	9,578	2023/5/1
	RANGE RESOURCES CORP	5.0	100	98	10,243	2023/3/15
	REALOGY GROUP/CO-ISSUER	9.375	256	279	29,036	2027/4/1

アライアンス・バーンスタイン・ハイ・イールド・オープン

銘	柄	第285期末				償還年月日
		利 率	額面金額	評 価 額		
				外貨建金額	邦貨換算金額	
		%	千米ドル	千米ドル	千円	
アメリカ	普通社債券					
	REGIONALCARE HOSPITAL PR	9.75	94	103	10,768	2026/12/1
	REYNOLDS GRP ISS/REYNOLD	5.125	3	3	315	2023/7/15
	RITE AID CORP	7.5	160	160	16,624	2025/7/1
	ROYAL BK SCOTLND GRP PLC	8.625	846	883	91,783	2099/12/31
	ROYAL CARIBBEAN CRUISES	10.875	147	165	17,189	2023/6/1
	ROYAL CARIBBEAN CRUISES	11.5	259	301	31,293	2025/6/1
	RUMO LUXEMBOURG SARL	7.375	254	265	27,614	2024/2/9
	RUMO LUXEMBOURG SARL	5.875	200	210	21,901	2025/1/18
	SABLE INTL FINANCE LTD	5.75	357	382	39,700	2027/9/7
	SABRE GBL INC	9.25	94	108	11,307	2025/4/15
	SABRE GBL INC	7.375	80	85	8,923	2025/9/1
	SANDRIDGE ENERGY(ESCROW)	—	140	—	—	2023/2/15
	SANDRIDGE ENERGY(ESCROW)	—	95	—	—	2049/1/15
	SCIENCE APPLICATIONS INT	4.875	47	49	5,145	2028/4/1
	SCIENTIFIC GAMES INTERNA	5.0	142	146	15,210	2025/10/15
	SCIENTIFIC GAMES INTERNA	7.0	145	150	15,632	2028/5/15
	SCIENTIFIC GAMES INTERNA	7.25	75	79	8,236	2029/11/15
	SCRIPPS ESCROW INC	5.875	155	155	16,173	2027/7/15
	SEALED AIR CORP	4.0	50	53	5,571	2027/12/1
	SEAWORLD PARKS & ENTERTA	8.75	91	96	10,051	2025/5/1
	SENSATA TECHNOLOGIES INC	3.75	375	377	39,164	2031/2/15
	SERVICE CORP INTL	3.375	257	263	27,375	2030/8/15
	SHEA HOMES LP/FNDG CP	4.75	236	244	25,434	2028/2/15
	SINCLAIR TELEVISION GROU	5.5	190	187	19,470	2030/3/1
	SIX FLAGS THEME PARKS	7.0	84	90	9,394	2025/7/1
	SLM CORP	5.125	62	63	6,599	2022/4/5
	SLM CORP	4.2	235	243	25,343	2025/10/29
	SM ENERGY CO	6.125	100	85	8,917	2022/11/15
	SOUTHWESTERN ENERGY CO	8.375	88	95	9,923	2028/9/15
	SPECIALTY BUILDING PRODU	6.375	360	377	39,238	2026/9/30
	SPIRIT LOYALTY KY LTD/IP	8.0	465	516	53,617	2025/9/20
	SPRINGLEAF FINANCE CORP	6.875	254	290	30,227	2025/3/15
	SPRINGLEAF FINANCE CORP	8.875	200	223	23,172	2025/6/1
	SPRINT CAPITAL CORP	8.75	42	63	6,647	2032/3/15
	SPRINT CORP	7.625	118	147	15,272	2026/3/1
	SPX FLOW INC	5.875	170	177	18,485	2026/8/15
	STACR 2015-DNA3 M3	4.84925	318	331	34,440	2028/4/25
	STACR 2015-HQA1 M3	4.84925	184	191	19,874	2028/3/25
	STACR 2015-HQA2 M3	4.94925	260	271	28,208	2028/5/25
	STACR 2016-DNA1 M3	5.69925	248	261	27,171	2028/7/25
	STACR 2016-DNA4 M3	3.94925	307	317	33,031	2029/3/25
	STAPLES INC	7.5	438	434	45,153	2026/4/15
	STAPLES INC	10.75	108	97	10,164	2027/4/15
	STARS GRP HLDS/STARS GRP	7.0	112	118	12,349	2026/7/15

アライアンス・バーンスタイン・ハイ・イールド・オープン

銘	柄	第285期末				償還年月日	
		利 率	額面金額	評 価 額			
				外貨建金額	邦貨換算金額		
		%	千米ドル	千米ドル	千円		
アメリカ	普通社債券	STEVENS HOLDING CO INC	6.125	71	77	8,041	2026/10/1
		STUDIO CITY FINANCE LTD	6.0	200	209	21,762	2025/7/15
		SUGAR HSP GMNG PROP/FIN	5.875	82	80	8,321	2025/5/15
		SUMMIT MATERIALS LLC/FIN	5.25	44	45	4,774	2029/1/15
		SUNOCO LOGISTICS PARTNER	3.9	10	10	1,092	2026/7/15
		SUNOCO LP/FINANCE CORP	6.0	4	4	439	2027/4/15
		SUNOCO LP/FINANCE CORP	5.875	177	189	19,676	2028/3/15
		TALEN ENERGY SUPPLY LLC	6.5	255	165	17,179	2025/6/1
		TALEN ENERGY SUPPLY LLC	10.5	63	45	4,778	2026/1/15
		TALEN ENERGY SUPPLY LLC	7.25	133	137	14,296	2027/5/15
		TAYLOR MORR COMM/HLDGS	5.625	159	170	17,736	2024/3/1
		TAYLOR MORRISON COMM	5.875	232	262	27,307	2027/6/15
		TAYLOR MORRISON COMM	5.75	95	107	11,210	2028/1/15
		TEGNA INC	5.0	435	456	47,468	2029/9/15
		TELECOM ITALIA CAPITAL	7.721	51	69	7,246	2038/6/4
		TENET HEALTHCARE CORP	7.5	171	187	19,464	2025/4/1
		TENET HEALTHCARE CORP	6.25	266	279	28,989	2027/2/1
		TENNECO INC	5.0	131	110	11,514	2026/7/15
		TENNECO INC	7.875	31	32	3,426	2029/1/15
		TEREX CORP	5.625	259	266	27,642	2025/2/1
		TERRAFORM GLOBAL OPERATI	6.125	104	106	11,019	2026/3/1
		TERVITA CORP	11.0	265	267	27,799	2025/12/1
		TERVITA ESCROW CORP	7.625	217	217	22,574	2021/12/1
		TEXAS COMPETITIV(ESCROW)	—	358	—	—	2049/10/1
		TITAN INTERNATIONAL INC	6.5	49	43	4,529	2023/11/30
		TMX FIN LLC/TITLEMAX FIN	11.125	153	144	14,986	2023/4/1
		TONON LUXEMBOURG SA 6.5	—	80	2	250	2024/10/31
		TPRO ACQUISITION CORP	11.0	69	69	7,230	2024/10/15
		TRANSDIGM INC	6.5	85	86	9,025	2025/5/15
		TRANSDIGM INC	8.0	105	114	11,904	2025/12/15
		TRANSDIGM INC	6.25	433	456	47,468	2026/3/15
		TRANSDIGM INC	6.375	60	61	6,422	2026/6/15
		TRANSDIGM INC	5.5	530	544	56,606	2027/11/15
		TRANSOCEAN INC	7.5	71	16	1,737	2026/1/15
		TRANSOCEAN INC	11.5	76	32	3,340	2027/1/30
		TRANSOCEAN INC	8.0	76	25	2,661	2027/2/1
		TRANSOCEAN PHOENIX 2 LTD	7.75	80	74	7,785	2024/10/15
		TRANSOCEAN PONTUS LTD	6.125	97	89	9,329	2025/8/1
		TRANSOCEAN POSEIDON	6.875	74	59	6,211	2027/2/1
		TREEHOUSE FOODS INC	4.0	69	70	7,274	2028/9/1
		TRIPADVISOR INC	7.0	98	105	10,928	2025/7/15
TRIUMPH GROUP INC	8.875	166	181	18,850	2024/6/1		
TRIUMPH GROUP INC	6.25	65	62	6,480	2024/9/15		
TRIUMPH GROUP INC	7.75	92	76	7,910	2025/8/15		

アライアンス・バーンスタイン・ハイ・イールド・オープン

銘		柄		第285期末				
				利 率	額面金額	評 価 額		償還年月日
						外貨建金額	邦貨換算金額	
		%	千米ドル	千米ドル	千円			
アメリカ	普通社債券	UNITED RENTALS NORTH AM	3.875	565	589	61,275	2031/2/15	
		UNITED STATES STEEL CORP	12.0	303	343	35,729	2025/6/1	
		UNIVISION COMMUNICATIONS	5.125	106	106	11,109	2025/2/15	
		UNIVISION COMMUNICATIONS	9.5	183	201	20,979	2025/5/1	
		UNIVISION COMMUNICATIONS	6.625	132	139	14,449	2027/6/1	
		VAIL RESORTS INC	6.25	63	66	6,956	2025/5/15	
		VALVOLINE INC	4.25	207	220	22,893	2030/2/15	
		VERITAS US INC/BERMUDA L	7.5	400	403	41,952	2023/2/1	
		VERITAS US INC/BERMUDA L	7.5	645	657	68,338	2025/9/1	
		VERTICAL US NEWCO INC	5.25	270	282	29,379	2027/7/15	
		VFU FUNDING (VF UKRAINE)	6.2	200	206	21,431	2025/2/11	
		VIKING CRUISES LTD	5.875	10	9	968	2027/9/15	
		VINE OIL & GAS LP / FIN	8.75	335	265	27,622	2023/4/15	
		VIRGOLINO DE OLIVEI10.5	—	545	4	472	2049/1/28	
		VIZIENT INC	6.25	24	25	2,662	2027/5/15	
		VMED O2 UK FINANCING I	4.25	425	438	45,552	2031/1/31	
		VOC ESCROW LTD	5.0	344	326	33,941	2028/2/15	
		WELLS FARGO & CO	5.9	254	264	27,520	2099/12/15	
		WEN 2018-1A A2I	3.573	153	158	16,426	2048/3/15	
		WESCO DISTRIBUTION INC	7.125	143	155	16,187	2025/6/15	
		WESCO DISTRIBUTION INC	7.25	106	119	12,366	2028/6/15	
		WESTERN MIDSTREAM OPERAT	4.1	196	195	20,256	2025/2/1	
		WESTERN MIDSTREAM OPERAT	3.95	91	89	9,322	2025/6/1	
		WESTERN MIDSTREAM OPERAT	5.45	55	50	5,214	2044/4/1	
		WILLIAM CARTER	5.5	64	67	7,041	2025/5/15	
		WILLIAM CARTER	5.625	154	162	16,875	2027/3/15	
		WPX ENERGY INC	4.5	222	227	23,673	2030/1/15	
		WR GRACE & CO-CONN	5.625	104	112	11,648	2024/10/1	
		WR GRACE & CO-CONN	4.875	32	33	3,499	2027/6/15	
		WYNDHAM DESTINATIONS INC	6.625	136	151	15,768	2026/7/31	
		WYNDHAM DESTINATIONS INC	4.625	211	215	22,380	2030/3/1	
		WYNN LAS VEGAS LLC/CORP	5.5	487	491	51,029	2025/3/1	
		WYNN MACAU LTD	5.5	205	206	21,497	2026/1/15	
WYNN MACAU LTD	5.5	200	199	20,743	2027/10/1			
WYNN RESORTS FINANCE LLC	5.125	177	178	18,523	2029/10/1			
XPO LOGISTICS INC	6.125	219	222	23,133	2023/9/1			
XPO LOGISTICS INC	6.75	126	133	13,874	2024/8/15			
YUM! BRANDS INC	7.75	212	234	24,388	2025/4/1			
ZIGGO BOND CO BV	5.125	322	339	35,232	2030/2/28			
小	計				10,104,062			
ユーロ			千ユーロ	千ユーロ				
ドイツ	普通社債券	CHEPLAPHARM ARZNEIMITTEL	3.5	145	144	17,799	2027/2/11	
		IHO VERWALTUNGS GMBH	3.625	120	122	15,132	2025/5/15	
		IHO VERWALTUNGS GMBH	3.875	100	103	12,720	2027/5/15	

アライアンス・バーンスタイン・ハイ・イールド・オープン

銘柄		銘柄	第285期末				
			利率	額面金額	評価額		償還年月日
					外貨建金額	邦貨換算金額	
ユーロ			%	千ユーロ	千ユーロ	千円	
イタリア	普通社債券	ASSICURAZIONI GENERALI	5.5	165	198	24,467	2047/10/27
フランス	普通社債券	GROUPAMA SA	6.0	200	248	30,591	2027/1/23
オランダ	普通社債券	DUFREY ONE BV	2.5	270	258	31,900	2024/10/15
スペイン	普通社債券	BANCO SANTANDER SA	6.75	200	212	26,246	2099/10/25
ルクセンブルク	普通社債券	ARD FINANCE SA	5.0	339	343	42,344	2027/6/30
		EDREAMS ODIGEO SA	5.5	100	93	11,583	2023/9/1
		GARRETT LX I/BORROW5.125	—	140	139	17,190	2026/10/15
		GARRETT LX I/BORROW5.125	—	322	320	39,537	2026/10/15
		LINCOLN FINANCING SARL	3.625	239	239	29,487	2024/4/1
		SUMMER BC HOLDCO B SARL	5.75	145	148	18,280	2026/10/31
その他	国債証券	IVORY COAST	5.875	151	157	19,392	2031/10/17
		REPUBLIC OF SENEGAL	4.75	325	333	41,150	2028/3/13
	普通社債券	ALGECO SCOTSMAN GLOB FIN	6.5	100	102	12,619	2023/2/15
		AVIS BUDGET FINANCE PLC	4.75	102	97	12,080	2026/1/30
		BWAY HOLDING CO	4.75	295	294	36,270	2024/4/15
		BWAY HOLDING CO	4.75	110	109	13,524	2024/4/15
		FDML LLC AND FDML FINANC	5.0	175	174	21,557	2024/7/15
		INTRUM AB	3.5	150	143	17,703	2026/7/15
		INTRUM AB	3.0	190	176	21,772	2027/9/15
		INTRUM JUSTITIA AB	2.75	11	11	1,393	2022/7/15
		JAGUAR LAND ROVER AUTOMO	5.875	130	126	15,633	2024/11/15
		JAGUAR LAND ROVER AUTOMO	6.875	187	181	22,426	2026/11/15
		KRATON POLYMERS LLC/CAP	5.25	100	103	12,759	2026/5/15
		QUINTILES IMS INC	3.25	180	182	22,535	2025/3/15
		SILGAN HOLDINGS INC	2.25	200	201	24,880	2028/6/1
小計						612,982	
イギリス				千英ポンド	千英ポンド		
	普通社債券	CITIGROUP CAPITAL XVIII	0.949	199	180	24,829	2067/6/28
小計						24,829	
合計						10,741,874	

(注) 邦貨換算金額は、第285期末の時価をわが国の対顧客電信売買相場の仲値により邦貨換算したものです。

(注) 単位未満は切り捨て。ただし、金額が単位未満の場合は小数で記載。

※償還日が「2099年」の証券は永久債であり、永久債には償還日がないため、仮置きの日付けを入れております。

○投資信託財産の構成

(2020年11月20日現在)

項 目	第285期末	
	評 価 額	比 率
株式	千円 1,945	% 0.0
新株予約権証券	1	0.0
公社債	10,741,874	97.7
コール・ローン等、その他	251,281	2.3
投資信託財産総額	10,995,101	100.0

(注) 評価額の単位未満は切り捨て。

(注) 第285期末における外貨建純資産 (10,885,292千円) の投資信託財産総額 (10,995,101千円) に対する比率は99.0%です。

(注) 外貨建資産は、第285期末の時価をわが国の対顧客電信売買相場の仲値により邦貨換算したものです。なお、邦貨換算に使用した為替レートは、1米ドル=103.88円、1カナダドル=79.43円、1ユーロ=123.34円、1英ポンド=137.68円です。

○特定資産の価格等の調査

調査を行った者の名称

EY新日本有限責任監査法人

調査の結果及び方法の概要

アライアンス・バーンスタイン・ハイ・イールド・オープンにおいて行った取引のうち、調査依頼を行った取引は2020年5月21日から2020年11月20日までの間で有価証券（非上場株式）取引1件でした。投資信託及び投資法人に関する法律（昭和26年法律第198号）第11条第2項に基づき、これらの有価証券取引については比較可能な価格のほか、銘柄、数量、その他当該有価証券の内容に関してEY新日本有限責任監査法人へその調査を委託し、日本公認会計士協会が公表した専門業務実務指針4460「投資信託及び投資法人における特定資産の価格等の調査に係る合意された手続業務に関する実務指針」に基づく調査結果として合意された手続実施結果報告書を受領する予定です。

なお、本調査は財務諸表監査の一部ではなく、また、価格の妥当性や内部管理体制について保証を提供するものではありません。

以上

○資産、負債、元本及び基準価額の状況

項 目	第280期末	第281期末	第282期末	第283期末	第284期末	第285期末
	2020年6月22日現在	2020年7月20日現在	2020年8月20日現在	2020年9月23日現在	2020年10月20日現在	2020年11月20日現在
	円	円	円	円	円	円
(A) 資産	12,072,986,378	12,192,683,262	12,570,167,904	12,274,393,239	12,174,994,578	12,420,134,837
コール・ローン等	59,044,802	90,922,624	64,473,136	92,094,814	142,140,973	87,141,264
株式(評価額)	1,793,541	1,936,025	2,353,220	2,417,491	1,188,632	1,945,211
新株予約権証券(評価額)	433	3,060	1,925	1,089	2,086	1,728
公社債(評価額)	10,515,644,002	10,611,433,003	10,866,254,878	10,627,021,009	10,591,264,567	10,741,874,667
未収入金	1,335,409,977	1,325,231,596	1,486,359,383	1,397,039,427	1,288,645,748	1,435,789,149
未収利息	152,459,552	156,471,042	143,654,804	147,576,280	142,220,594	141,578,293
前払費用	6,237,460	2,817,484	1,949,216	1,688,259	1,414,851	2,477,352
その他未収収益	2,396,611	3,868,428	5,121,342	6,554,870	8,117,127	9,327,173
(B) 負債	1,371,357,205	1,393,855,335	1,700,751,571	1,576,172,578	1,371,320,774	1,587,284,189
未払金	1,302,637,289	1,322,622,070	1,622,775,323	1,506,842,007	1,294,192,060	1,511,028,491
未払収益分配金	51,312,336	51,262,847	51,148,303	51,091,270	51,014,950	51,066,356
未払解約金	851,146	5,876,748	10,979,623	814,612	12,438,511	9,495,062
未払信託報酬	16,476,715	14,026,121	15,773,558	17,342,674	13,609,942	15,619,497
未払利息	156	41	23	41	214	42
その他未払費用	79,563	67,508	74,741	81,974	65,097	74,741
(C) 純資産総額(A-B)	10,701,629,173	10,798,827,927	10,869,416,333	10,698,220,661	10,803,673,804	10,832,850,648
元本	34,208,224,415	34,175,231,876	34,098,868,703	34,060,846,949	34,009,966,765	34,044,237,805
次期繰越損益金	△23,506,595,242	△23,376,403,949	△23,229,452,370	△23,362,626,288	△23,206,292,961	△23,211,387,157
(D) 受益権総口数	34,208,224,415口	34,175,231,876口	34,098,868,703口	34,060,846,949口	34,009,966,765口	34,044,237,805口
1万口当たり基準価額(C/D)	3,128円	3,160円	3,188円	3,141円	3,177円	3,182円

(注) 第280期首元本額34,522,810,479円、第280～第285期中追加設定元本額482,104,037円、第280～第285期中一部解約元本額960,676,711円。第285期末現在における1口当たり純資産額0.3182円。

(注) 第285期末現在において純資産総額が元本を下回っており、その差額は△23,211,387,157円です。

○損益の状況

項 目	第280期	第281期	第282期	第283期	第284期	第285期
	2020年5月21日～ 2020年6月22日	2020年6月23日～ 2020年7月20日	2020年7月21日～ 2020年8月20日	2020年8月21日～ 2020年9月23日	2020年9月24日～ 2020年10月20日	2020年10月21日～ 2020年11月20日
	円	円	円	円	円	円
(A) 配当等収益	60,175,219	51,879,989	55,034,915	58,555,159	48,179,732	52,140,546
受取利息	58,025,376	50,158,328	53,819,542	57,145,370	46,496,176	50,983,716
その他収益金	2,151,781	1,722,923	1,216,873	1,411,810	1,685,366	1,159,019
支払利息	△ 1,938	△ 1,262	△ 1,500	△ 2,021	△ 1,810	△ 2,189
(B) 有価証券売買損益	540,536,914	121,092,453	106,796,777	△ 149,027,266	138,049,427	33,610,628
売買益	698,542,738	227,344,578	305,785,707	103,059,583	203,018,687	235,776,174
売買損	△ 158,005,824	△ 106,252,125	△ 198,988,930	△ 252,086,849	△ 64,969,260	△ 202,165,546
(C) 信託報酬等	16,725,395	△ 14,221,248	△ 15,973,038	△ 17,533,545	△ 13,784,200	△ 15,803,714
(D) 当期損益金(A+B+C)	583,986,738	158,751,194	145,858,654	△ 108,005,652	172,444,959	69,947,460
(E) 前期繰越損益金	△ 7,707,152,723	△ 7,154,964,905	△ 7,019,526,192	△ 6,905,238,041	△ 7,039,145,521	△ 6,884,305,415
(F) 追加信託差損益金	△ 16,332,116,921	△ 16,328,927,391	△ 16,304,636,529	△ 16,298,291,325	△ 16,288,577,449	△ 16,345,962,846
(配当等相当額)	(3,347,525,730)	(3,344,320,157)	(3,336,864,387)	(3,333,157,950)	(3,326,091,436)	(3,323,080,733)
(売買損益相当額)	(△19,679,642,651)	(△19,673,247,548)	(△19,641,500,916)	(△19,631,449,275)	(△19,614,668,885)	(△19,669,043,579)
(G) 計(D+E+F)	△ 23,455,282,906	△ 23,325,141,102	△ 23,178,304,067	△ 23,311,535,018	△ 23,155,278,011	△ 23,160,320,801
(H) 収益分配金	△ 5,016,332,336	△ 5,126,847,847	△ 5,114,488,303	△ 5,091,270,700	△ 5,014,950,000	△ 5,066,356,356
次期繰越損益金(G+H)	△ 23,506,595,242	△ 23,376,403,949	△ 23,229,452,370	△ 23,362,626,288	△ 23,206,292,961	△ 23,211,387,157
追加信託差損益金	△ 16,332,116,921	△ 16,328,927,391	△ 16,304,636,529	△ 16,300,382,493	△ 16,294,978,640	△ 16,354,497,314
(配当等相当額)	(3,347,525,730)	(3,344,320,157)	(3,336,864,387)	(3,331,066,782)	(3,319,690,245)	(3,314,546,265)
(売買損益相当額)	(△19,679,642,651)	(△19,673,247,548)	(△19,641,500,916)	(△19,631,449,275)	(△19,614,668,885)	(△19,669,043,579)
繰越準備積立金	13,207,017	9,561,137	7,984,868	-	-	-
繰越損益金	△ 7,187,685,338	△ 7,057,037,695	△ 6,932,800,709	△ 7,062,243,795	△ 6,911,314,321	△ 6,856,889,843

(注) (B) 有価証券売買損益には、売買による損益のほか、各期末における評価損益、外国為替の売買および期末評価換えによる損益を含んでおります。

(注) (C) 信託報酬等には信託報酬、監査報酬などの諸費用とそれらに対する消費税等相当額を含めて表示しています。

(注) (F) 追加信託差損益金とあるのは、信託の追加設定の際、追加設定をした価額から元本を差し引いた差額分をいいます。

(注) 分配金計算過程は以下のとおりです。

- * 第280期計算期間末における費用控除後の配当等収益額(58,499,334円)、費用控除後・繰越欠損金補填後の有価証券売買等損益額(0円)、収益調整金額(3,347,525,730円)および分配準備積立金額(6,020,019円)より分配対象収益額は3,412,045,083円(10,000口当たり997円)であり、うち51,312,336円(10,000口当たり15円)を分配金額としております。
- * 第281期計算期間末における費用控除後の配当等収益額(47,615,037円)、費用控除後・繰越欠損金補填後の有価証券売買等損益額(0円)、収益調整金額(3,344,320,157円)および分配準備積立金額(13,208,947円)より分配対象収益額は3,405,144,141円(10,000口当たり996円)であり、うち51,262,847円(10,000口当たり15円)を分配金額としております。
- * 第282期計算期間末における費用控除後の配当等収益額(49,602,485円)、費用控除後・繰越欠損金補填後の有価証券売買等損益額(0円)、収益調整金額(3,336,864,387円)および分配準備積立金額(9,530,686円)より分配対象収益額は3,395,997,558円(10,000口当たり995円)であり、うち51,148,303円(10,000口当たり15円)を分配金額としております。
- * 第283期計算期間末における費用控除後の配当等収益額(41,021,614円)、費用控除後・繰越欠損金補填後の有価証券売買等損益額(0円)、収益調整金額(3,333,157,950円)および分配準備積立金額(7,978,488円)より分配対象収益額は3,382,158,052円(10,000口当たり992円)であり、うち51,091,270円(10,000口当たり15円)を分配金額としております。
- * 第284期計算期間末における費用控除後の配当等収益額(44,613,759円)、費用控除後・繰越欠損金補填後の有価証券売買等損益額(0円)、および収益調整金額(3,326,091,436円)より分配対象収益額は3,370,705,195円(10,000口当たり991円)であり、うち51,014,950円(10,000口当たり15円)を分配金額としております。
- * 第285期計算期間末における費用控除後の配当等収益額(42,531,888円)、費用控除後・繰越欠損金補填後の有価証券売買等損益額(0円)、および収益調整金額(3,323,080,733円)より分配対象収益額は3,365,612,621円(10,000口当たり988円)であり、うち51,066,356円(10,000口当たり15円)を分配金額としております。

○分配金のお知らせ

	第280期	第281期	第282期	第283期	第284期	第285期
1 万口当たり分配金 (税込み)	15円	15円	15円	15円	15円	15円

- ◆分配金は、「普通分配金」と「元本払戻金（特別分配金）」に区分され、普通分配金に課税されます。その区分の基準は、以下のとおりです。（各決算期ごとに計算されます。）

◇課税上の取扱い

①分配金の課税について

- ・分配金は「普通分配金」と「元本払戻金（特別分配金）」に区分され、普通分配金に課税されます。
- ・分配落ち後の基準価額が受益者の個別元本と同額または受益者の個別元本を上回る場合には、分配金の全額が普通分配金となります。
- ・分配落ち後の基準価額が受益者の個別元本を下回る場合には、下回る部分の額が元本払戻金（特別分配金）、分配金から元本払戻金（特別分配金）を控除した額が普通分配金となります。ただし分配落ち後の基準価額が受益者の個別元本を下回り、かつ分配金と分配落ち後の基準価額を加えたものが受益者の個別元本と同額か下回る場合には、分配金の全額が元本払戻金（特別分配金）となります。
- ・元本払戻金（特別分配金）が発生した場合は、分配金発生時に個々の受益者の個別元本から当該元本払戻金（特別分配金）を控除した額が、その後の個々の受益者の個別元本となります。

②個人の課税上の取扱い

- ・元本払戻金（特別分配金）：元本払戻金（特別分配金）は、お客様の取得元本の一部の払い戻しに当たるため、課税されません。
- ・普通分配金：個人の受益者の源泉徴収時には、配当所得として以下のように課税されます。
20.315%（所得税15.315%、地方税5%）
※法人の場合は上記とは異なります。

※税法が改正された場合等には上記の内容が変更されることがあります。詳しくは販売会社へお問い合わせください。

※外国税額控除の適用となった場合には、普通分配金から源泉徴収される税額が上記と異なる場合があります。

※税金の取扱いの詳細については、税務専門家等にご相談されることをお勧めします。